

**МУНИЦИПАЛЬНОЕ БЮДЖЕТНОЕ УЧРЕЖДЕНИЕ
«ЦЕНТР КАДАСТРОВЫХ РАБОТ» ОМСКОГО
МУНИЦИПАЛЬНОГО РАЙОНА ОМСКОЙ ОБЛАСТИ**

Утвержден постановлением
Администрации Омского
муниципального района Омской области
от _____ № _____

Проект межевания территории в границах Красноярского сельского поселения,
Новотроицкого сельского поселения, Чернолучинского городского поселения
Омского муниципального района Омской области и муниципального
образования городской округ город Омск Омской области,
предусматривающих размещение объекта «Строительство водопровода пос.
Крутая Горка – д.п. Чернолучинский – с. Красноярка»

ДОКУМЕНТАЦИЯ ПО ПЛАНИРОВКЕ ТЕРРИТОРИИ

2-02/2021-ПМТ

Раздел 2. Проект межевания территории. Текстовая часть

Заказчик: Администрация Омского муниципального района Омской области

Директор

Начальник отдела



Е. И. Мухамедчина

В.В. Кардонис

Содержание

1.Перечень кадастровых номеров существующих земельных участков на которых установлен сервитут.....	3
2.Перечень координат характерных точек образуемых земельных участков.....	13
3.Сведения о границах территории, применительно к которой осуществляется подготовка проекта межевания.....	64

1.Перечень кадастровых номеров существующих земельных участков на которых установлен сервитут.

Кадастровый номер земельного участка	Учетный номер или обозначение части	Площадь части земельного участка , м ²
В границах Красноярского сельского поселения Омского муниципального района Омской области		
55:20:090101:8864	55:20:090101:8864/чзу1	76
55:20:090501:2040	55:20:090501:2040/чзу1	5320
55:20:090501:2041	55:20:090501:2041/чзу1	4453
55:20:090501:2052	55:20:090501:2052/чзу1	30614
55:20:090501:2082	55:20:090501:2082/чзу1	8151
55:20:090501:2214	55:20:090501:2214/чзу1	3874
55:20:090501:2233	55:20:090501:2233/чзу1	10429
55:20:090501:2288	55:20:090501:2288/чзу1	10630
55:20:090501:239	55:20:090501:239/чзу1	18759
55:20:090501:2456	55:20:090501:2456/чзу1	561
55:20:090501:2694	55:20:090501:2694/чзу1	333
55:20:090501:2717	55:20:090501:2717/чзу1	1880
55:20:090501:2718	55:20:090501:2718/чзу1	91
55:20:090101:376	55:20:090101:376/чзу1	342
55:20:090501:4617	55:20:090501:4617/чзу1	3878
55:20:000000:5196	55:20:000000:5196/чзу1	166
55:20:000000:5357	55:20:000000:5357/чзу1	340
55:20:090501:5939	55:20:090501:5939/чзу1	87
55:20:090501:5940	55:20:090501:5940/чзу1	855
55:20:090501:6043	55:20:090501:6043/чзу1	2848
55:20:090501:6102	55:20:090501:6102/чзу1	298
55:20:090501:6304	55:20:090501:6304/чзу1	479
55:20:090501:6734	55:20:090501:6734/чзу1	73
55:20:090501:6735	55:20:090501:6735/чзу1	6968
55:20:090501:6945	55:20:090501:6945/чзу1	2058
55:20:090501:7064	55:20:090501:7064/чзу1	14791
55:20:090501:7065	55:20:090501:7065/чзу1	4664
55:20:090501:76	55:20:090501:76/чзу1	9502
55:20:090501:7769	55:20:090501:7769/чзу1	551
55:20:090101:8864	55:20:090101:8864/чзу1	100
55:20:090501:2052	55:20:090501:2052/чзу2	1032
55:20:090501:2214	55:20:090501:2214/чзу2	3279
55:20:090501:2233	55:20:090501:2233/чзу2	2614
55:20:090501:2694	55:20:090501:2694/чзу2	266
55:20:000000:5196	55:20:000000:5196/чзу2	33
55:20:000000:5357	55:20:000000:5357/чзу2	315
55:20:090501:6734	55:20:090501:6734/чзу2	3911
55:20:090101:76	55:20:090101:76/чзу2	34
55:20:090501:7769	55:20:090501:7769/чзу2	756

Кадастровый номер земельного участка	Учетный номер или обозначение части	Площадь части земельного участка, м ²
55:20:000000:5196	55:20:000000:5196/чзу3	316
55:20:000000:5357	55:20:000000:5357/чзу3	164
55:20:090501:76	55:20:090501:76/чзу3	4299
55:20:000000:5196	55:20:000000:5196/чзу4	15
55:20:090501:76	55:20:090501:76/чзу4	130
55:20:000000:5196	55:20:000000:5196/чзу5	1205
55:20:090501:76	55:20:090501:76/чзу5	9
55:20:000000:5196	55:20:000000:5196/чзу6	3092
55:20:000000:5196	55:20:000000:5196/чзу7	817
55:20:000000:5196	55:20:000000:5196/чзу8	1331
55:20:000000:5196	55:20:000000:5196/чзу9	556
55:20:000000:5196	55:20:000000:5196/чзу10	24
55:20:000000:5196	55:20:000000:5196/чзу11	225
55:20:000000:5196	55:20:000000:5196/чзу12	61
В границах Новотроицкого сельского поселения Омского муниципального района Омской области		
55:20:150701:265	55:20:150701:265/чзу1	28526
В границах Чернолучинского городского поселения Омского муниципального района Омской области		
55:20:150701:976	55:20:150701:976/чзу1	76
55:20:240201:2709	55:20:240201:2709/чзу1	5709
55:20:150701:403	55:20:150701:403/чзу1	1077
55:20:150701:414	55:20:150701:414/чзу1	8
55:20:000000:4991	55:20:000000:4991/чзу1	32
55:20:000000:5261	55:20:000000:5261/чзу1	447
55:20:000000:4991	55:20:000000:4991/чзу2	61
55:20:000000:4991	55:20:000000:4991/чзу3	875
55:20:000000:4991	55:20:000000:4991/чзу4	34
55:20:000000:4991	55:20:000000:4991/чзу5	384
В границах муниципального образования городской округ город Омск Омской области п. Крутая Горка		
55:36:000000:991	55:36:000000:991/чзу1	10312

**Перечень кадастровых номеров существующих земельных участков
лесного фонда из которых образуются части**

Кадастровый номер земельного участка	Учетный номер или обозначение части	Площадь части земельного участка, м ²
В границах Красноярского сельского поселения Омского муниципального района Омской области		
55:20:000000:5196	55:20:000000:5196/чзу1	166
	55:20:000000:5196/чзу2	33
	55:20:000000:5196/чзу3	316
	55:20:000000:5196/чзу4	15
	55:20:000000:5196/чзу5	1205
	55:20:000000:5196/чзу6	3092
	55:20:000000:5196/чзу7	817
	55:20:000000:5196/чзу8	1331
	55:20:000000:5196/чзу9	556
	55:20:000000:5196/чзу10	24
	55:20:000000:5196/чзу11	225
	55:20:000000:5196/чзу12	61
В границах Чернолучинского городского поселения Омского муниципального района Омской области		
55:20:000000:4991	55:20:000000:4991/чзу1	32
	55:20:000000:4991/чзу2	61
	55:20:000000:4991/чзу3	875
	55:20:000000:4991/чзу4	34
	55:20:000000:4991/чзу5	384

Перечень и сведения о площади образуемых частей земельных участков, в том числе возможный способ образования

Условный номер образуемого земельного участка	Площадь, кв.м..	Местоположение	Категория земель	Способ образования земельного (лесного) участка	Вид права
1	2	3	4	5	6
Проектируемый лесной участок площадью 0,1575 га					
55:20:000000:5196/чзу1 55:20:000000:5196/чзу2 55:20:000000:5196/чзу3 55:20:000000:5196/чзу4 55:20:000000:5196/чзу5 55:20:000000:5196/чзу6 55:20:000000:5196/чзу7 55:20:000000:5196/чзу8 55:20:000000:5196/чзу9 55:20:000000:5196/чзу10 55:20:000000:5196/чзу11 55:20:000000:5196/чзу12	7841	Омское лесничество, Красноярское участковое лесничество, квартал № 2 выделы 25 (ч), 26 (ч), 82 (ч), квартал № 10 выделы 28 (ч), 29 (ч), квартал № 27 выдел 5(ч), квартал 28 выделы 7 (ч), 28(ч)	земли лесного фонда	Образование части земельного участка в целях заключения договора аренды для прокладки инженерных коммуникаций	собственность Российской Федерации
55:20:000000:4991/чзу1 55:20:000000:4991/чзу2 55:20:000000:4991/чзу3 55:20:000000:4991/чзу4 55:20:000000:4991/чзу5	1386	Омское лесничество, Красноярское участковое лесничество, квартал № 43 выделы 12 (ч), 17(ч), 22 (ч)	земли лесного фонда	Образование части земельного участка в целях заключения договора аренды для прокладки инженерных коммуникаций	собственность Российской Федерации

Итого:	9227
--------	------

Целевое назначение лесов

В соответствии с приказом Федерального агентства лесного хозяйства от «03» декабря 2008г.

№ 367 «Об определении количества лесничеств на территории Омской области и установлении их границ» на территории Омской области Красноярское участковое лесничество входит в состав Омского лесничества (лесопарка).

На момент проектирования лесного участка, на территории Омского лесничества распространяется действие лесохозяйственного регламента, утвержденного приказом Главного управления лесного хозяйства Омской области от «13» августа 2018 г. № 15-п.

Леса на территории Омской области в соответствии со ст. Федерального закона от 04.12.2006 № 201-ФЗ «О введении в действие Лесного кодекса Российской Федерации» отнесены к защитным и эксплуатационным лесам, что отражено в Лесном плане Омской области, утвержденном Указом Губернатора Омской области от «17» января 2019 г. № 4, и лесохозяйственном регламенте Омского лесничества.

Согласно указанным документам лесного планирования:

квартал № 28 Красноярского участкового лесничества Омского лесничества. проектируемый лесной участок, относится к защитным лесам, категория защитных лесов:

- леса, выполняющие функции защиты природных и иных объектов (леса, расположенные в защитных полосах лесов: леса, расположенные в границах полос отвода железных дорог и придорожных полос автомобильных дорог, установленных в соответствии с законодательством Российской Федерации о железнодорожном транспорте, законодательством об автомобильных дорогах и о дорожной деятельности;

квартала № 2, 10, 26, 27, 43 Красноярского участкового лесничества Омского лесничества. проектируемый лесной участок, относится к защитным лесам, категория защитных лесов:

-леса, выполняющие функции защиты природных и иных объектов, (леса, расположенные в зеленых зонах (леса, расположенные на землях лесного фонда и землях иных категорий, выделяемые в целях обеспечения защиты населения от воздействия неблагоприятных явлений природного и техногенного происхождения, сохранения и восстановления окружающей среды).

Виды разрешенного использования лесов на проектируемом лесном участке

Лесохозяйственным регламентом Омского лесничества в кварталах № 2, 10 26, 27, 28, 43 Красноярского участкового лесничества, соответственно в проектируемом лесном участке установлены следующие виды разрешенного использования лесов:

- Строительство, реконструкция, эксплуатация линейных объектов.

Количественные и качественные характеристики проектируемого лесного участка

Распределение земель

Общая площадь, га	в том числе									
	лесные земли					нелесные земли				
	занятые лесными насаждениями-всего	в том числе покрытые лесными культурами	лесные питомники, плантации	не занятые лесными насаждениями	итого	дороги	просеки	болота	другие	итого
1	2	3	4	5	6	7	8	9	10	11
55:20:000000:5196										
0,7841	0,7841	-	-	-	0,7841	-	-	-	-	-
55:20:000000:4991										
0,1386	0,1386	-	-	-	0,1386	-	-	-	-	-

Характеристика насаждений проектируемого лесного участка

участковое лесничество/урочище (при наличии)	Номер квартала	Номер выдела	Состав насаждения или характеристика лесного участка при отсутствии насаждения	Площадь (га)/запас древесины при наличии (куб.м)	В том числе по группам возраста древостоя (га/куб.м)			
					молодняки	средневозрастные	приспевающие	Спелые и перестойные
1	2	3	4	5	6	7	8	9
Красноярское	2	25	10Б+Б	0,0061/1	-	0,0061/1	-	-
		26	10Б+Б	0,1331/15	-	0,1331/15	-	-
		82	10Б+Б	0,0580/6	-	0,0580/6	-	-
	10	28	7БЗОС+Б	0,0817/15	-	0,0817/15	-	-
	10	29	10Б	0,0225/5	-	-	0,0225/5	-
	26	17	10Б	0,0199/2	-	0,0199/2	-	-
	27	5	10Б	0,0316/7	-	-	0,0316/7	-
	28	7	10Б	0,3092/46	-	-	0,3092/46	-
	28	28	10Б	0,1220/10	-	0,1220/10	-	-
	43	12	10Б	0,0034/1	-	0,0034/1	-	-
	43	17	10Б	0,1291/21	-	-	0,1291/21	-
	43	22	10Б	0,0061/2	-	-	0,0061/2	-

итого	0,9227/131	-	0,4242/50	0,4985/81	-
-------	------------	---	-----------	-----------	---

Средние таксационные показатели насаждений проектируемого лесного участка

Целевое назначение лесов	Хозяйство, преобладающая порода	Состав насаждений	Возраст	Бонитет	Полнота	Средний запас древесины (куб.м/га)		
						средневозрастные	приспевающие	спелые и перестойные
1	2	3	4	5	6	7	8	9
Защитные	Б	10Б+Б	60	2	0,6	117	162	-

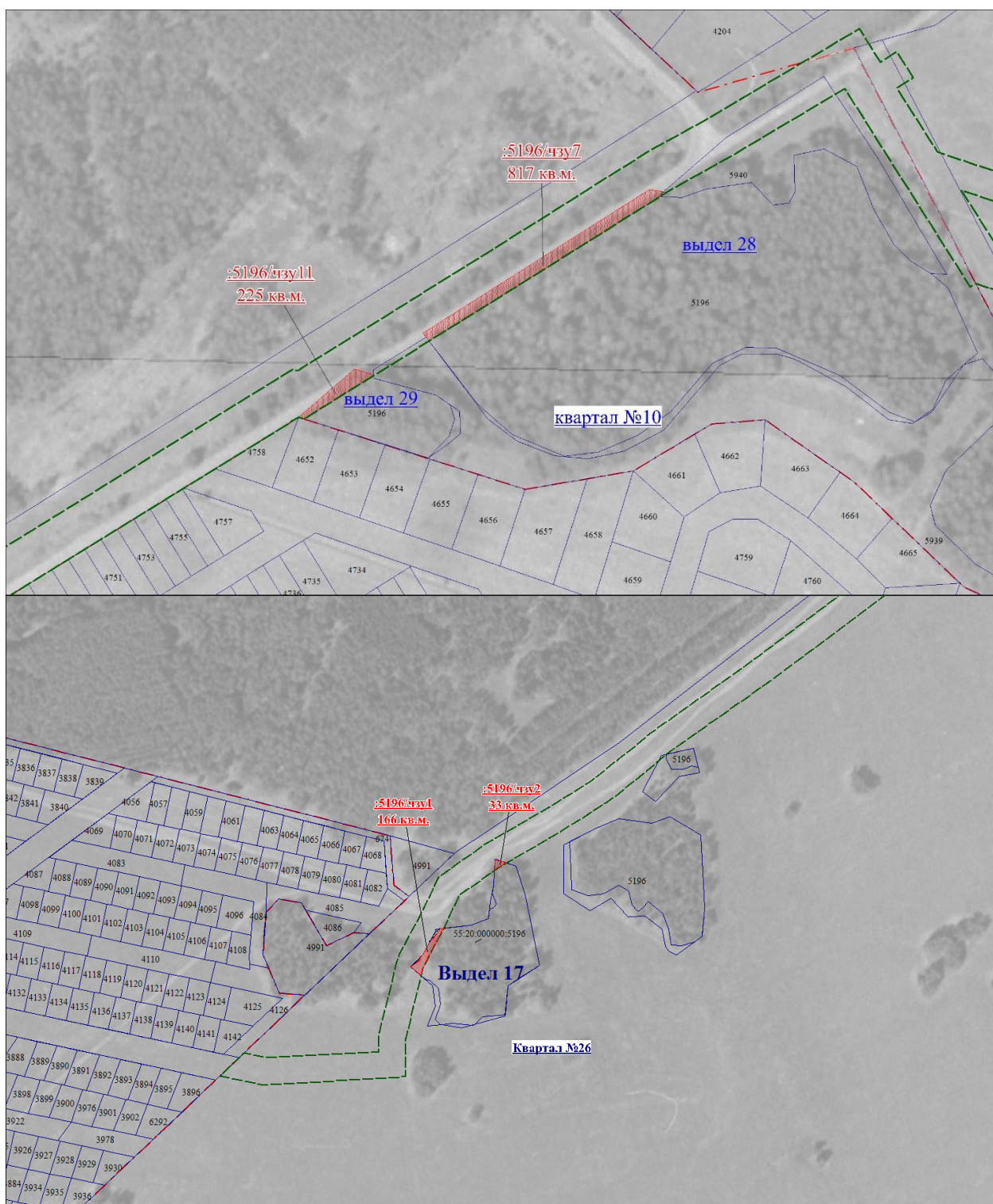
Виды и объемы использования лесов на проектируемом лесном участке

Целевое назначение лесов	Хозяйство (хвойное, твердолиственное, мягколиственное)	Площадь (га)	Единица измерения	Объемы использования лесов (изъятие лесных ресурсов)
1	2	3	4	5
Вид использования лесов – для строительства, реконструкции, эксплуатации линейных объектов				
Защитные	Мягколиственное	0,9227	куб.м.	131

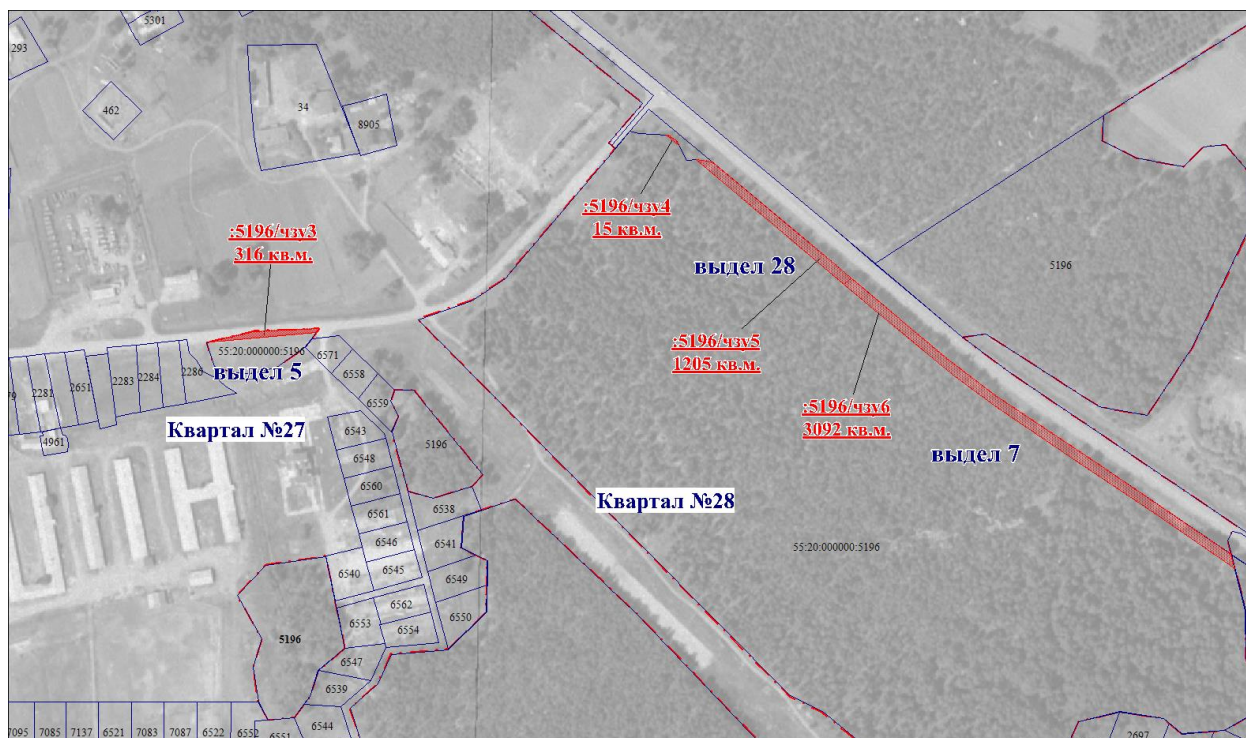
Участки отнесенные к землям лесного фонда
в границах Красноярского сельского поселения Омского муниципального района Омской области

Кадастровый номер земельного участка	Учетный номер или обозначение части	Площадь части земельного участка, м ²	Номер квартала	Номер выдела
55:20:000000:5196	55:20:000000:5196/чзу7	817	10	28
	55:20:000000:5196/чзу11	225	10	29

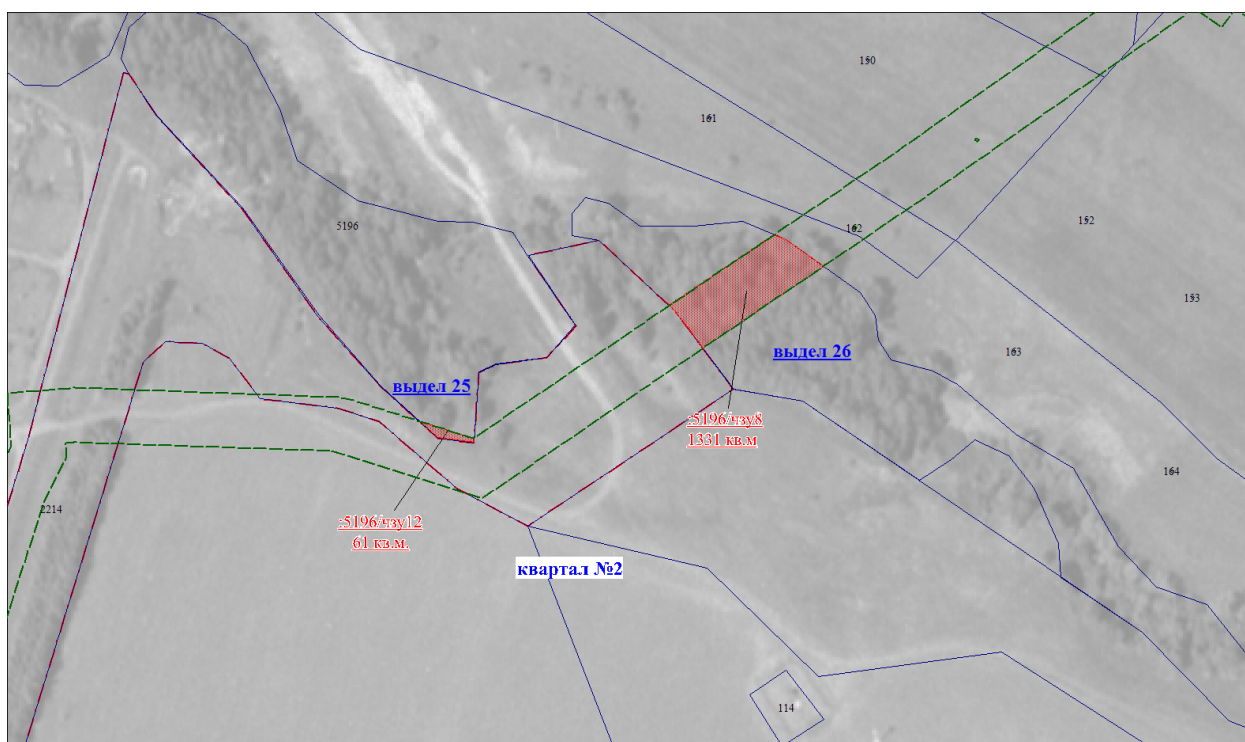
Кадастровый номер земельного участка	Учетный номер или обозначение части	Площадь части земельного участка, м ²	Номер квартала	Номер выдела
55:20:000000:5196	55:20:000000:5196/чзу1	166	26	17
	55:20:000000:5196/чзу2	33	26	17



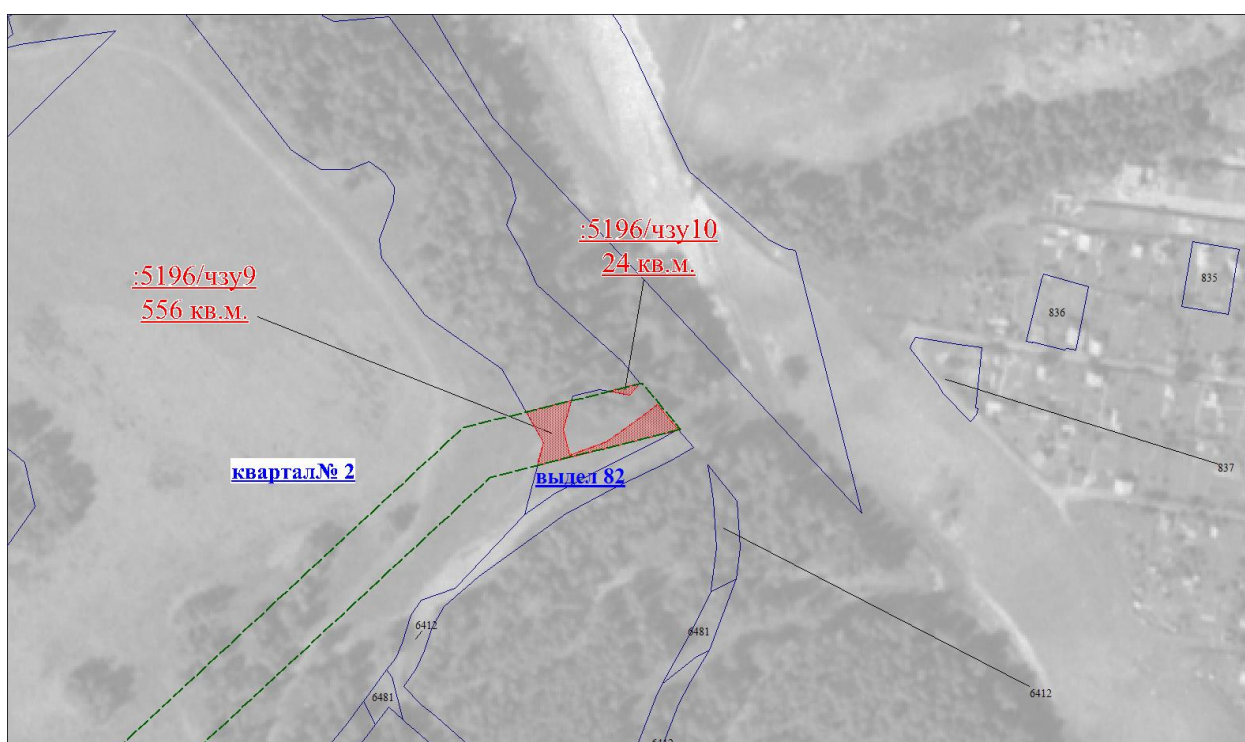
Кадастровый номер земельного участка	Учетный номер или обозначение части	Площадь части земельного участка, м ²	Номер квартала	Номер выдела
55:20:000000:5196	55:20:000000:5196/чзу3	316	27	5
	55:20:000000:5196/чзу4	15	28	28
	55:20:000000:5196/чзу5	1205	28	28
	55:20:000000:5196/чзу6	3092	28	7



Кадастровый номер земельного участка	Учетный номер или обозначение части	Площадь части земельного участка, м ²	Номер квартала	Номер выдела
55:20:000000:5196	55:20:000000:5196/чзу8	1331	2	26
	55:20:000000:5196/чзу12	61	2	25

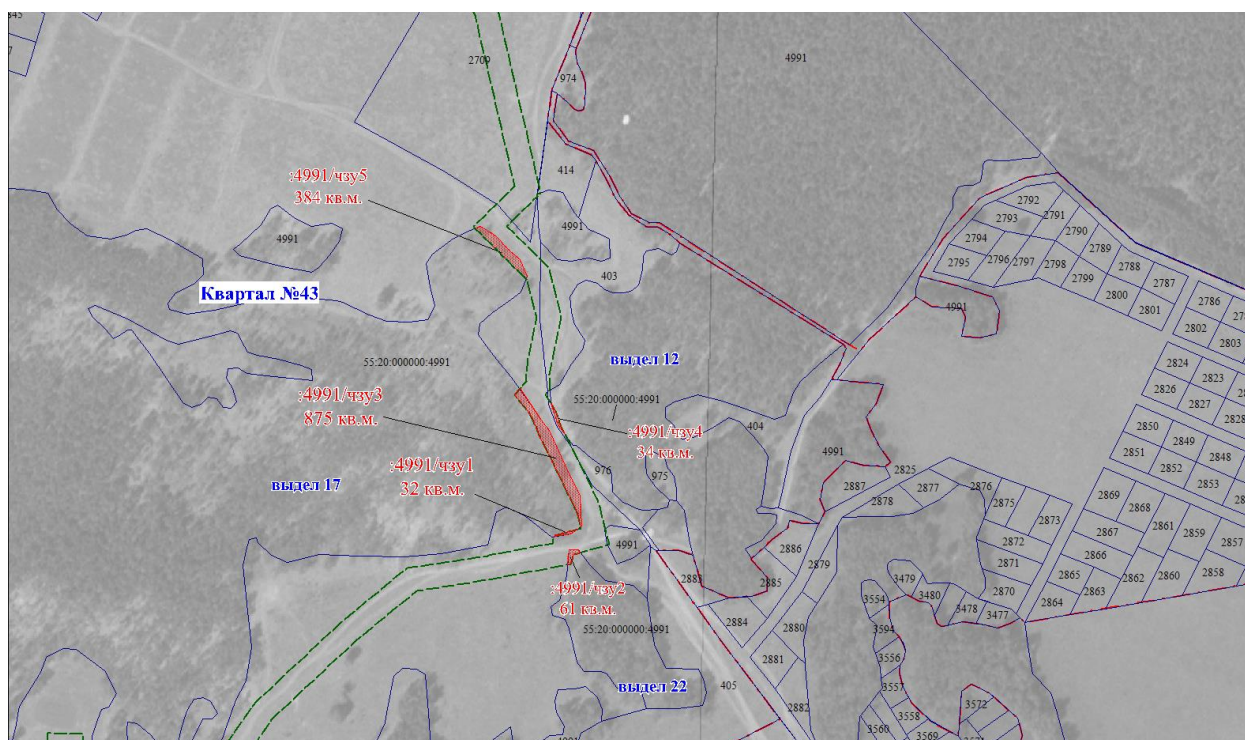


Кадастровый номер земельного участка	Учетный номер или обозначение части	Площадь части земельного участка, м ²	Номер квартала	Номер выдела
55:20:000000:5196	55:20:000000:5196/чзу10	24	2	82
	55:20:000000:5196/чзу9	556	2	82



Участки отнесенные к землям лесного фонда
в границах Чернолучинского городского поселения Омского
муниципального района Омской области

Кадастровый номер земельного участка	Учетный номер или обозначение части	Площадь части земельного участка, м ²	Номер квартала	Номер выдела
55:20:000000:4991	55:20:000000:4991/чзу1	32	43	17
	55:20:000000:4991/чзу2	61	43	22
	55:20:000000:4991/чзу3	875	43	17
	55:20:000000:4991/чзу4	34	43	12
	55:20:000000:4991/чзу5	384	43	17



2. Перечень координат характерных точек образуемых земельных участков

В границах муниципального образования городской округ город Омск Омской области п. Крутая Горка (система координат – местная)

: 3У1		
Номер точки	Координаты	
	X	Y
н35	58141.68	-592.44
н36	58158.64	-572.54
н37	58104.53	-526.58
н38	58081.18	-508.57
н39	58062.97	-444.99
н40	58039.63	-446.99
н41	58060.95	-521.49
н42	58087.55	-546.43
н35	58141.68	-592.44

: 3У2		
Номер точки	Координаты	
	X	Y
н43	57890.39	-328.08
н44	57885.18	-326.40
н45	57795.92	-293.38
н46	57771.51	-284.62
н47	57741.74	-273.89
1	57736.12	-272.78
н48	57734.76	-271.37
н49	57727.33	-268.69
н18	57729.08	-270.83
н50	57784.63	-298.13
4	57788.78	-300.91
н51	57789.33	-300.51
н52	57829.55	-328.67
н53	57849.16	-327.36
н43	57890.39	-328.08

: 3У3		
Номер точки	Координаты	
	X	Y
н52	57619.57	-272.51
н53	57630.41	-281.76
н54	57638.94	-289.04
н55	57644.62	-267.89
н56	57662.27	-271.86

:ЗУЗ		
Номер точки	Координаты	
	X	Y
н57	57666.08	-273.03
н58	57634.04	-241.94
н59	57628.16	-240.62
н52	57619.57	-272.51

Перечень координат характерных точек образуемых частей земельных участков на которых установлен сервитут в границах муниципального образования городской округ город Омск Омской области п. Крутая Горка

<u>55:36:000000:991/чзу1</u>		
Номер точки	Координаты	
	X	Y
н1	58039.63	-446.99
н2	58062.98	-444.99
н3	58059.89	-434.19
н4	58069.51	-431.44
н5	58065.10	-416.07
н6	58055.49	-418.81
н7	58049.97	-399.54
н8	58057.13	-356.29
н9	58059.20	-341.44
н10	58029.49	-337.29
н11	58027.42	-352.14
н12	58016.26	-350.60
н13	57993.91	-349.23
н14	57924.17	-338.97
н15	57890.40	-328.08
1	57849.16	-327.36
2	57829.55	-328.65
3	57789.34	-300.51
н16	57788.78	-300.92
н17	57784.63	-298.12
н18	57729.08	-270.83
н19	57727.33	-268.71
н20	57712.47	-263.36
н21	57686.55	-255.31
н22	57668.21	-249.62
н23	57634.04	-241.96
н24	57666.08	-273.04

55:36:000000:991/чзy1		
Номер точки	Координаты	
	X	Y
н1	58039.63	-446.99
н2	58062.98	-444.99
н3	58059.89	-434.19
н4	58069.51	-431.44
н5	58065.10	-416.07
н6	58055.49	-418.81
н7	58049.97	-399.54
н8	58057.13	-356.29
н9	58059.20	-341.44
н10	58029.49	-337.29
н11	58027.42	-352.14
н12	58016.26	-350.60
н13	57993.91	-349.23
н14	57924.17	-338.97
н15	57890.40	-328.08
1	57849.16	-327.36
2	57829.55	-328.65
3	57789.34	-300.51
н16	57788.78	-300.92
н17	57784.63	-298.12
н18	57729.08	-270.83
н19	57727.33	-268.71
н20	57712.47	-263.36
н21	57686.55	-255.31
н22	57668.21	-249.62
н23	57634.04	-241.96
н24	57666.08	-273.04
н25	57679.73	-277.29
н26	57705.16	-285.16
н27	57763.72	-306.28
н28	57788.05	-314.99
н29	57877.65	-348.15
н30	57918.94	-361.45
н31	57991.53	-372.12
н32	58013.97	-373.48
н33	58030.59	-375.83
н34	58026.43	-400.87
н1	58039.63	-446.99

В границах Красноярского сельского поселения Омского муниципального района Омской области (система координат – МСК-55)

:ЗУ4		
Номер точки	Координаты	
	X	Y
н422	525493.20	2153904.47
н423	525484.54	2153911.60
н424	525473.54	2153920.66
н425	525473.39	2153920.08
207	525473.66	2153919.86
208	525473.63	2153919.83
209	525484.19	2153911.12
210	525480.13	2153905.90
211	525468.36	2153889.44
212	525462.60	2153873.77
213	525473.69	2153871.23
н426	525485.69	2153874.49
н427	525489.72	2153890.61
214	525488.11	2153899.27
н428	525492.96	2153903.55
н422	525493.20	2153904.47
н422	525493.20	2153904.47
н423	525484.54	2153911.60
н424	525473.54	2153920.66
н425	525473.39	2153920.08
207	525473.66	2153919.86
208	525473.63	2153919.83
209	525484.19	2153911.12
210	525480.13	2153905.90
211	525468.36	2153889.44
212	525462.60	2153873.77
213	525473.69	2153871.23
н426	525485.69	2153874.49
н427	525489.72	2153890.61
214	525488.11	2153899.27
н428	525492.96	2153903.55
н422	525493.20	2153904.47

:ЗУ5		
Номер точки	Координаты	
	X	Y
н437	525480.91	2153855.42
223	525468.06	2153862.64
н438	525458.37	2153860.08
н439	525453.32	2153839.90
н440	525090.31	2153448.24
н441	524621.38	2153719.05
н442	524439.51	2153824.09
н443	524435.89	2153825.77
н444	524432.17	2153827.23

:ЗУ5		
Номер точки	Координаты	
	X	Y
н445	524428.38	2153828.47
н408	524048.95	2153915.83
199	524046.30	2153905.95
198	524030.73	2153874.08
н412	524025.44	2153863.27
н446	523980.35	2153732.68
н447	523937.86	2153688.42
н448	523929.12	2153678.73
н387	523912.08	2153660.80
н386	523870.04	2153593.79
н449	523889.56	2153610.79
н450	523910.85	2153629.08
н451	523926.86	2153642.96
н452	523945.99	2153663.11
н453	523954.70	2153672.75
н454	524000.44	2153720.41
н455	524022.38	2153783.94
224	524030.56	2153810.17
н456	524031.40	2153810.08
н457	524052.70	2153871.75
н458	524058.97	2153889.92
н459	524422.50	2153806.22
н460	524424.59	2153805.52
н461	524426.64	2153804.71
н462	524428.64	2153803.80
н463	524609.88	2153699.13
н464	525080.83	2153427.16
н465	525092.21	2153416.45
н466	525474.20	2153828.59
н437	525480.91	2153855.42

:ЗУ6		
Номер точки	Координаты	
	X	Y
н410	524036.15	2153894.29
197	524042.54	2153907.35
н409	524045.06	2153916.72
н470	524043.98	2153916.98
н410	524036.15	2153894.29

:ЗУ7		
Номер точки	Координаты	
	X	Y
н276	523607.07	2153387.78

:3У7		
Номер точки	Координаты	
	X	Y
н472	523616.71	2153396.70
н473	523649.56	2153426.63
н270	523676.98	2153452.92
н257	523698.07	2153441.27
н275	523682.49	2153426.34
н276	523607.07	2153387.78
н389	523901.42	2153651.34
н313	523859.61	2153584.72
н314	523901.38	2153651.31
н389	523901.42	2153651.34

:3У8		
Номер точки	Координаты	
	X	Y
н274	523672.46	2153416.73
н277	523596.22	2153377.74
н477	523584.71	2153367.09
н478	523563.13	2153348.33
н479	523523.07	2153313.93
н480	523455.35	2153250.60
н481	523404.77	2153202.85
н482	523403.21	2153201.30
н483	523401.75	2153199.66
н484	523400.39	2153197.94
н295	523384.99	2153177.30
145	523391.61	2153172.24
н294	523325.06	2153113.44
н485	523310.76	2153090.84
н486	523375.43	2152972.91
н487	523402.44	2152923.16
н488	523423.46	2152885.57
н489	523474.91	2152792.18
н151	523530.44	2152690.30
20	523903.80	2152056.21
н171	523963.80	2151987.42
н490	523959.37	2151993.63
н491	523906.24	2152068.02
н492	523792.14	2152270.28
н493	523677.65	2152473.25
н494	523671.73	2152482.52
н495	523645.59	2152531.40
н496	523618.18	2152579.12
н497	523599.66	2152611.01
н498	523583.52	2152640.97
н499	523495.08	2152803.23

:ЗУ8		
Номер точки	Координаты	
	X	Y
н500	523443.57	2152896.74
н501	523422.59	2152934.27
н502	523395.62	2152983.93
н503	523337.45	2153090.00
н504	523351.03	2153111.45
н505	523401.66	2153161.17
н506	523418.83	2153184.20
н507	523419.36	2153184.87
н508	523419.94	2153185.51
н509	523420.55	2153186.13
н510	523471.10	2153233.84
н511	523538.42	2153296.80
н512	523578.17	2153330.94
н513	523600.07	2153349.97
н514	523632.26	2153379.76
н515	523665.27	2153409.83
н274	523672.46	2153416.73

:ЗУ9		
Номер точки	Координаты	
	X	Y
19	523971.64	2151872.42
н403	523999.30	2151875.73
н520	523999.81	2151876.45
н521	524028.02	2151897.52
н170	524016.63	2151913.47
19	523971.64	2151872.42

:ЗУ10		
Номер точки	Координаты	
	X	Y
н358	523914.76	2151754.54
н357	523901.51	2151775.99
н523	523908.07	2151785.68
н404	523958.87	2151858.13
н402	523970.86	2151835.16
н524	523927.01	2151772.63
н358	523914.76	2151754.54
237	523931.42	2151806.50
238	523930.61	2151805.90
239	523931.20	2151805.09
240	523932.01	2151805.68
237	523931.42	2151806.50

:ЗУ11		
Номер точки	Координаты	
	X	Y
н355	523899.68	2151732.29
167	523890.59	2151756.17
н356	523889.29	2151757.94
н518	523877.70	2151740.83
235	523889.03	2151724.87
н517	523891.21	2151719.77
н355	523899.68	2151732.29

:ЗУ12		
Номер точки	Координаты	
	X	Y
н376	523843.04	2151689.66
180	523858.96	2151677.65
н375	523861.11	2151675.33
н516	523861.17	2151675.42
236	523859.00	2151677.78
н519	523843.09	2151689.74
н376	523843.04	2151689.66

:ЗУ13		
Номер точки	Координаты	
	X	Y
н12	521140.39	2150546.65
2	521179.51	2150558.94
1	522026.37	2150824.98
н527	522085.37	2150844.03
н528	522256.30	2150901.30
н529	522286.33	2150911.54
н530	522309.25	2150919.30
н531	522319.70	2150922.65
н532	522464.87	2150964.72
н533	522499.34	2150975.75
н534	522545.30	2150996.01
н535	522550.06	2150997.67
н536	522615.82	2151016.08
н537	522650.90	2151027.45
н538	522713.54	2151046.49
н539	522857.66	2151092.69
н540	523014.13	2151143.77
н541	523202.97	2151204.44
н542	523308.43	2151237.68

:ЗУ13		
Номер точки	Координаты	
	X	Y
н543	523462.02	2151285.90
н544	523561.15	2151317.52
н545	523595.36	2151328.31
н546	523603.87	2151330.64
н547	523682.88	2151355.04
н548	523782.59	2151387.33
н549	523785.81	2151388.37
н550	523801.83	2151396.23
н551	523824.13	2151394.58
н120	523825.25	2151408.71
17	523803.32	2151402.97
16	523600.34	2151339.45
18	522492.86	2150997.41
н150	522493.42	2150998.28
н552	522491.17	2150997.29
н553	522458.16	2150986.72
н554	522396.95	2150968.98
н555	522134.09	2150884.60
н556	522077.75	2150865.71
н557	522009.76	2150841.93
н558	521972.34	2150826.96
н559	521805.92	2150775.85
н560	521644.35	2150723.30
н561	521444.15	2150657.79
н562	521177.47	2150574.28
н563	521135.72	2150560.53
н12	521140.39	2150546.65

:ЗУ14		
Номер точки	Координаты	
	X	Y
н564	521818.95	2149142.31
н565	521941.86	2149078.67
н566	521934.12	2149051.67
н567	521951.91	2149081.55
н307	521944.06	2149086.52
155	521941.86	2149078.68
154	521831.54	2149135.80
153	521818.96	2149142.32
н564	521818.95	2149142.31

:ЗУ15		
Номер точки	Координаты	
	X	Y
н568	521535.54	2148414.14
н569	521546.49	2148417.59
н570	521774.11	2148785.95
н571	521773.25	2148788.64
н572	521778.93	2148797.69
н573	521835.29	2148888.30
н574	521888.24	2148972.27
н575	521905.12	2149002.94
н566	521934.12	2149051.67
н565	521941.86	2149078.67
н564	521818.95	2149142.31
н576	521817.15	2149139.45
н577	521920.69	2149074.06
н280	521917.74	2149069.10
138	521927.03	2149062.96
137	521895.10	2149012.05
136	521864.42	2148976.83
232	521866.69	2148979.25
231	521867.87	2148971.92
230	521793.13	2148854.03
135	521790.89	2148855.62
134	521773.79	2148828.03
н279	521770.79	2148828.24
н525	521770.72	2148828.13
229	521771.39	2148828.03
228	521774.18	2148818.28
227	521749.01	2148789.07
н526	521748.13	2148791.87
н578	521748.11	2148791.83
241	521748.99	2148789.04
242	521531.42	2148436.97
н568	521535.54	2148414.14

:ЗУ16		
Номер точки	Координаты	
	X	Y
н415	520361.28	2147726.51
н579	520373.51	2147734.72
н580	520374.52	2147735.35
н581	520375.57	2147735.89
н582	520376.66	2147736.35
н583	520377.78	2147736.71
н584	520426.58	2147750.57
н585	520422.76	2147762.41
н586	520532.54	2147797.88

:ЗУ16		
Номер точки	Координаты	
	X	Y
н587	520670.39	2147841.71
н588	520746.72	2147865.92
н589	520747.65	2147864.58
н590	521251.76	2148024.84
н591	521244.54	2148047.61
н592	521257.92	2148066.55
н593	521312.83	2148153.03
н594	521352.30	2148213.95
н595	521401.39	2148290.63
н596	521445.98	2148359.68
н597	521455.52	2148373.83
н598	521468.98	2148393.20
н568	521535.54	2148414.14
242	521531.42	2148436.97
143	521476.53	2148419.69
142	521460.04	2148414.97
141	521274.70	2148121.76
140	521267.39	2148105.65
139	521240.73	2148066.20
144	521222.89	2148039.79
243	520934.21	2147948.02
244	520919.55	2147943.36
22	520756.85	2147891.64
н202	520394.11	2147776.32
н599	520397.38	2147766.19
н600	520371.50	2147758.84
н601	520368.66	2147757.91
н602	520365.89	2147756.76
н603	520363.23	2147755.39
н604	520360.68	2147753.81
н605	520356.88	2147751.26
203	520388.44	2147762.78
202	520391.14	2147756.32
201	520352.17	2147739.98
н415	520361.28	2147726.51

:ЗУ17		
Номер точки	Координаты	
	X	Y
203	520388.44	2147762.78
н605	520356.88	2147751.26
н416	520350.19	2147746.77
203	520388.44	2147762.78

:ЗУ18		
Номер точки	Координаты	
	X	Y
245	520443.81	2147562.47
200	520445.78	2147561.01
204	520427.79	2147588.85
н417	520330.14	2147733.28
н606	520329.48	2147732.84
245	520443.81	2147562.47

:ЗУ19		
Номер точки	Координаты	
	X	Y
н254	520438.88	2147553.67
111	520446.70	2147559.63
200	520445.78	2147561.01
245	520443.81	2147562.47
н607	520436.63	2147557.04
н254	520438.88	2147553.67

:ЗУ20		
Номер точки	Координаты	
	X	Y
164	520778.39	2147100.55
221	520847.07	2147018.33
220	520848.57	2147005.39
н436	520848.53	2147004.95
н418	520860.57	2146990.65
206	520864.42	2146988.64
205	520869.29	2146981.72
н419	520869.37	2146980.20
н608	520884.79	2146961.72
166	520872.66	2146950.08
165	520891.06	2146965.70
164	520778.39	2147100.55

:ЗУ21		
Номер точки	Координаты	
	X	Y
н359	520484.29	2146363.25
н609	520484.29	2146383.45
н610	520555.34	2146381.00
н611	520682.06	2146376.62
н612	520705.86	2146417.87
н613	520714.54	2146490.68
н614	520718.69	2146525.47

:ЗУ21		
Номер точки	Координаты	
	X	Y
н615	520713.97	2146531.38
н616	520714.61	2146537.67
н617	520716.41	2146555.34
н618	520718.23	2146573.21
н619	520720.81	2146598.15
н620	520719.89	2146598.31
н621	520720.79	2146607.39
н622	520733.73	2146749.78
н623	520735.44	2146761.38
н624	520735.69	2146762.76
н625	520736.04	2146764.12
н626	520736.48	2146765.45
н627	520751.64	2146806.15
н628	520809.27	2146860.76
н255	520904.84	2146948.93
120	520895.53	2146960.29
119	520862.75	2146932.48
118	520860.50	2146935.14
н354	520858.51	2146937.48
н629	520793.56	2146877.56
н630	520733.23	2146820.41
н631	520731.96	2146818.46
н632	520715.93	2146773.31
н633	520715.15	2146774.07
н634	520714.93	2146773.47
н635	520713.98	2146770.61
н636	520713.23	2146767.69
н637	520712.69	2146764.73
н638	520710.88	2146752.50
н639	520705.19	2146689.83
н640	520708.20	2146692.16
н641	520706.10	2146637.30
н642	520696.85	2146599.07
н643	520695.19	2146582.19
246	520698.99	2146581.56
247	520698.34	2146575.26
248	520696.51	2146557.38
249	520694.71	2146539.70
н644	520692.80	2146521.01
н645	520694.71	2146518.63
н646	520691.71	2146493.41
н647	520683.58	2146425.28
н648	520669.05	2146400.09
н649	520556.13	2146403.98
н650	520461.29	2146407.26
н360	520461.29	2146364.32

:ЗУ21		
Номер точки	Координаты	
	X	Y
172	520483.92	2146363.26
н359	520484.29	2146363.25

:ЗУ22		
Номер точки	Координаты	
	X	Y
н630	520733.23	2146820.41
н651	520731.94	2146819.18
н652	520725.79	2146802.65
250	520715.69	2146774.26
н653	520715.35	2146774.60
н633	520715.15	2146774.07
н632	520715.93	2146773.31
н631	520731.96	2146818.46
н630	520733.23	2146820.41

:ЗУ23		
Номер точки	Координаты	
	X	Y
н654	520160.55	2145828.92
н655	520180.21	2145852.68
н656	520191.21	2145856.77
н657	520221.93	2145863.92
н658	520237.06	2145865.76
н659	520306.71	2145866.60
н660	520368.79	2145869.39
н661	520386.17	2145874.93
н662	520402.36	2145885.38
н663	520410.69	2145919.12
н664	520415.33	2146124.79
н665	520426.95	2146124.71
н666	520426.86	2146130.06
н667	520456.86	2146130.56
н668	520456.62	2146145.08
251	520418.18	2146145.05
н669	520419.90	2146222.62
н670	520421.05	2146264.99
н671	520421.53	2146282.47
н672	520409.60	2146282.47
н673	520409.60	2146298.47
н674	520399.60	2146298.47
н675	520399.60	2146282.47
н676	520401.51	2146282.47

:3У23		
Номер точки	Координаты	
	X	Y
н677	520399.90	2146223.11
н678	520398.17	2146144.90
н679	520395.78	2146144.91
н680	520390.74	2145921.77
н681	520384.85	2145897.88
н682	520375.34	2145891.75
н683	520367.89	2145889.37
н684	520306.14	2145886.59
н685	520236.25	2145885.75
н686	520217.95	2145883.54
н687	520185.43	2145875.97
н688	520168.21	2145869.55
н689	520142.32	2145838.27
н690	520157.77	2145828.51
н654	520160.55	2145828.92

:3У24		
Номер точки	Координаты	
	X	Y
н654	520160.55	2145828.92
н690	520157.77	2145828.51
н689	520142.32	2145838.27
н184	520140.88	2145836.52
21	520157.71	2145828.14
н691	520160.21	2145828.51
н654	520160.55	2145828.92

:3У25		
Номер точки	Координаты	
	X	Y
125	519032.34	2143909.53
128	519027.39	2143905.79
н100	519021.24	2143900.66
8	519032.03	2143906.59
125	519032.34	2143909.53
11	519004.66	2143887.70
10	519012.73	2143895.98
127	519010.66	2143893.86
126	519009.14	2143894.86
11	519004.66	2143887.70

Перечень координат характерных точек образуемых частей земельных участков на которых установлен сервитут в границах Красноярского сельского поселения Омского муниципального района Омской области

<u>55:20:090101:8864/чзy1</u>		
Номер точки	Координаты	
	X	Y
н1	520484.29	2146363.25
н2	520461.29	2146364.32
н3	520461.29	2146360.19
н4	520484.28	2146358.66
н1	520484.29	2146363.25

<u>55:20:090501:2040/чзy1</u>		
Номер точки	Координаты	
	X	Y
н1	521181.97	2150551.55
н2	521184.50	2150552.39
н3	521451.17	2150635.90
н4	521651.48	2150701.44
н5	521812.86	2150753.92
н6	521979.69	2150805.16
1	522026.37	2150824.98
2	521179.51	2150558.94
н1	521181.97	2150551.55

<u>55:20:090501:2041/чзy1</u>		
Номер точки	Координаты	
	X	Y
н7	521200.19	2150369.06
н8	521222.14	2150375.96
н9	521218.46	2150386.88
н10	521191.26	2150467.65
н11	521164.91	2150545.93
н1	521181.97	2150551.55
2	521179.51	2150558.94
н12	521140.39	2150546.65
н13	521169.46	2150460.31
н14	521196.66	2150379.54
н7	521200.19	2150369.06

<u>55:20:090501:2052/чзy1</u>		
Номер точки	Координаты	
	X	Y
н15	518922.87	2143744.72

55:20:090501:2052/чзy1		
Номер точки	Координаты	
	X	Y
н16	518939.60	2143762.39
н17	518936.15	2143778.78
н18	518941.00	2143863.26
н19	518950.48	2143863.20
н20	518955.37	2143863.78
н21	519007.52	2143876.52
н22	519013.49	2143878.69
н23	519040.19	2143893.10
н24	519065.43	2143905.22
н25	519070.71	2143907.75
н26	519094.35	2143941.42
н27	519095.31	2143942.93
н28	519121.95	2143989.17
н29	519141.79	2144020.94
н30	519146.69	2144027.54
н31	519158.54	2144042.71
н32	519165.11	2144050.65
н33	519165.18	2144050.73
н34	519178.33	2144066.79
н35	519234.64	2144146.15
н36	519305.71	2144241.42
н37	519325.52	2144268.00
н38	519347.52	2144297.96
н39	519387.49	2144350.78
н40	519387.52	2144350.82
н41	519504.34	2144499.67
н42	519511.31	2144494.59
н43	519624.25	2144636.88
н44	519626.10	2144639.65
н45	519655.65	2144693.15
н46	519648.48	2144697.13
н47	519654.84	2144707.95
н48	519695.06	2144764.53
н49	519702.36	2144774.89
н50	519702.46	2144775.04
н51	519755.45	2144844.69
н52	519760.25	2144850.51
н53	519783.74	2144875.87
н54	519792.47	2144882.91
н55	519793.09	2144883.35
н56	519796.04	2144885.06
н57	519799.24	2144887.28
н58	519814.30	2144898.55
н59	519819.40	2144904.01
н60	519861.10	2144969.98
н61	519863.94	2144974.17

55:20:090501:2052/чзy1		
Номер точки	Координаты	
	X	Y
н62	519886.24	2145004.91
3	519838.13	2144944.30
4	519814.92	2144905.70
н63	519795.00	2144909.09
н64	519787.09	2144903.17
н65	519785.68	2144902.17
н66	519782.99	2144900.60
н67	519779.92	2144898.48
н68	519770.06	2144890.53
н69	519745.34	2144863.84
н70	519739.65	2144856.96
н71	519686.55	2144787.15
н72	519686.00	2144786.40
н73	519678.74	2144776.09
н74	519638.03	2144718.82
н75	519620.86	2144689.59
н76	519628.49	2144685.35
н77	519608.59	2144649.32
н78	519507.58	2144522.06
н79	519500.52	2144527.20
н80	519371.78	2144363.17
н81	519331.33	2144309.71
н82	519309.59	2144280.09
н83	519289.67	2144253.38
н84	519218.47	2144157.93
н85	519162.42	2144078.93
н86	519161.98	2144078.39
5	519161.03	2144074.26
н87	519156.82	2144072.08
н88	519149.71	2144063.40
н89	519142.95	2144055.25
н90	519130.78	2144039.66
н91	519125.25	2144032.22
н92	519104.80	2143999.46
н93	519081.11	2143958.35
н94	519081.70	2143956.53
6	519083.86	2143949.93
7	519082.89	2143949.88
н95	519077.11	2143949.66
н96	519075.65	2143949.60
н97	519057.34	2143923.53
н98	519056.77	2143923.25
н99	519032.56	2143911.62
8	519032.03	2143906.59
н100	519021.24	2143900.66
9	519021.23	2143900.65

<u>55:20:090501:2052/чзу1</u>		
Номер точки	Координаты	
	X	Y
10	519012.73	2143895.98
11	519004.66	2143887.70
12	519004.07	2143887.09
13	519003.84	2143886.86
н101	519002.81	2143888.10
14	519002.80	2143888.11
н102	518997.39	2143894.63
н103	518950.62	2143883.21
н104	518950.61	2143883.20
н105	518922.12	2143883.37
н106	518916.03	2143777.28
н15	518922.87	2143744.72

<u>55:20:090501:2082/чзу1</u>		
Номер точки	Координаты	
	X	Y
н107	521312.85	2150033.49
н108	521334.71	2150040.65
н109	521334.48	2150041.45
н110	521334.02	2150042.84
н111	521333.46	2150044.18
н112	521332.80	2150045.49
н113	521319.20	2150070.19
н114	521284.04	2150188.58
н115	521245.67	2150306.06
н8	521222.14	2150375.96
н7	521200.19	2150369.06
н116	521223.84	2150298.82
н117	521262.08	2150181.74
н118	521297.86	2150061.27
н119	521312.50	2150034.68
н107	521312.85	2150033.49

<u>55:20:090501:2214/чзу1</u>		
Номер точки	Координаты	
	X	Y
н120	523825.25	2151408.71
н121	523826.22	2151420.99
н122	523826.27	2151421.75
н123	523826.28	2151422.51
н124	523826.27	2151423.26
н125	523826.00	2151431.14
н126	523825.40	2151448.41
н127	523802.63	2151441.37

<u>55:20:090501:2214/чзу1</u>		
Номер точки	Координаты	
	X	Y
н128	523803.01	2151430.35
н129	523803.28	2151422.64
н130	523803.01	2151419.21
н131	523797.30	2151419.64
н132	523777.16	2151409.75
н133	523775.51	2151409.20
н134	523675.95	2151376.97
н135	523597.44	2151352.72
н136	523596.75	2151352.53
16	523600.34	2151339.45
17	523803.32	2151402.97
н120	523825.25	2151408.71

<u>55:20:090501:2233/чзу1</u>		
Номер точки	Координаты	
	X	Y
16	523600.34	2151339.45
н137	523598.46	2151346.30
н136	523596.75	2151352.53
н138	523588.86	2151350.37
н139	523554.20	2151339.45
н140	523455.08	2151307.83
н141	523301.53	2151259.62
н142	523196.00	2151226.35
н143	523007.05	2151165.65
н144	522850.58	2151114.57
н145	522706.68	2151068.45
н146	522644.00	2151049.39
н147	522609.17	2151038.10
н148	522543.17	2151019.62
н149	522536.87	2151017.42
н150	522493.42	2150998.28
18	522492.86	2150997.41
16	523600.34	2151339.45

<u>55:20:090501:2288/чзу1</u>		
Номер точки	Координаты	
	X	Y
н151	523530.44	2152690.30
н152	523563.30	2152630.01
н153	523579.59	2152599.78
н154	523598.26	2152567.61
н155	523625.48	2152520.25
н156	523651.86	2152470.88

<u>55:20:090501:2288/чзу1</u>		
Номер точки	Координаты	
	X	Y
н157	523657.93	2152461.39
н158	523772.11	2152258.99
н159	523886.81	2152055.65
н160	523940.65	2151980.27
н161	523940.42	2151980.59
н162	523928.22	2151971.87
н163	523945.65	2151947.46
н164	523957.86	2151956.18
н165	523986.92	2151915.49
н166	523978.78	2151909.68
н167	523988.08	2151896.66
н168	523983.70	2151893.53
н169	523964.03	2151865.49
19	523971.64	2151872.42
н170	524016.63	2151913.47
н171	523963.80	2151987.42
20	523903.80	2152056.21
н151	523530.44	2152690.30

<u>55:20:090501:239/чзу1</u>		
Номер точки	Координаты	
	X	Y
н62	519886.24	2145004.91
н172	519926.27	2145060.10
н173	519926.85	2145060.94
н174	519934.63	2145072.92
н175	519958.99	2145110.97
н176	519970.31	2145125.32
15	520035.22	2145240.77
н177	520075.58	2145340.57
н178	520096.06	2145466.48
н179	520112.00	2145567.96
н180	520132.52	2145695.17
н181	520136.87	2145761.34
н182	520146.06	2145811.41
н183	520157.25	2145824.93
21	520157.71	2145828.14
н184	520140.88	2145836.52
н185	520127.33	2145820.14
н186	520116.99	2145763.80
н187	520112.63	2145697.41
н188	520092.25	2145571.10
н189	520076.31	2145469.64
н190	520052.10	2145320.76
н191	520030.57	2145267.74

<u>55:20:090501:239/чзу1</u>		
Номер точки	Координаты	
	X	Y
н192	520020.09	2145243.26
н193	519978.44	2145174.61
н194	519970.46	2145157.83
н195	519942.67	2145122.57
н196	519917.82	2145083.76
н197	519910.07	2145071.84
н198	519847.58	2144985.67
н199	519844.37	2144980.96
н200	519802.49	2144914.69
н201	519802.32	2144914.57
н63	519795.00	2144909.09
4	519814.92	2144905.70
3	519838.13	2144944.30
н62	519886.24	2145004.91

<u>55:20:090501:2456/чзу1</u>		
Номер точки	Координаты	
	X	Y
н202	520394.11	2147776.32
22	520756.85	2147891.64
н203	520755.92	2147892.96
н204	520663.42	2147863.62
н205	520525.53	2147819.78
н206	520393.82	2147777.23
н202	520394.11	2147776.32

<u>55:20:090501:2694/чзу1</u>		
Номер точки	Координаты	
	X	Y
н242	520487.97	2147482.87
н243	520502.19	2147462.81
н244	520508.60	2147453.31
106	520520.11	2147450.42
107	520494.57	2147488.39
н242	520487.97	2147482.87

<u>55:20:090501:2717/чзу1</u>		
Номер точки	Координаты	
	X	Y
110	520455.60	2147566.42

<u>55:20:090501:2717/чзу1</u>		
Номер точки	Координаты	
	X	Y
111	520446.70	2147559.63
112	520451.68	2147552.22
113	520479.10	2147511.42
н245	520479.56	2147510.91
114	520487.43	2147502.08
115	520495.97	2147489.56
н246	520494.65	2147488.46
107	520494.57	2147488.39
106	520520.11	2147450.42
н247	520520.39	2147450.35
116	520532.25	2147447.34
н248	520538.28	2147450.49
н249	520533.41	2147457.64
н250	520521.11	2147475.88
н251	520475.99	2147539.54
н252	520475.38	2147540.46
110	520455.60	2147566.42

<u>55:20:090501:2718/чзу1</u>		
Номер точки	Координаты	
	X	Y
н253	520444.20	2147545.72
112	520451.68	2147552.22
111	520446.70	2147559.63
н254	520438.88	2147553.67
н253	520444.20	2147545.72

<u>55:20:090101:376/чзу1</u>		
Номер точки	Координаты	
	X	Y
н255	520904.84	2146948.93
н256	520912.94	2146956.40
117	520901.87	2146969.95
118	520860.50	2146935.14
119	520862.75	2146932.48
120	520895.53	2146960.29
н255	520904.84	2146948.93

<u>55:20:090501:4617/чзу1</u>		
Номер точки	Координаты	
	X	Y
н257	523698.07	2153441.27
н258	523700.96	2153444.04

<u>55:20:090501:4617/чзу1</u>		
Номер точки	Координаты	
	X	Y
н259	523734.57	2153477.02
н260	523760.54	2153501.51
н261	523786.08	2153523.33
н262	523818.41	2153549.52
н263	523823.19	2153553.58
н264	523812.32	2153560.04
н265	523802.26	2153566.03
н266	523771.37	2153541.01
н267	523745.17	2153518.64
н268	523718.62	2153493.60
н269	523684.94	2153460.55
н270	523676.98	2153452.92
н257	523698.07	2153441.27

<u>55:20:000000:5196/чзу1</u>		
Номер точки	Координаты	
	X	Y
125	519032.34	2143909.53
н99	519032.56	2143911.62
н271	519031.10	2143910.92
н272	519004.17	2143896.38
н273	519003.09	2143896.02
н102	518997.39	2143894.63
14	519002.80	2143888.11
12	519004.07	2143887.09
11	519004.66	2143887.70
126	519009.14	2143894.86
127	519010.66	2143893.86
10	519012.73	2143895.98
9	519021.23	2143900.65
128	519027.39	2143905.79
125	519032.34	2143909.53

<u>55:20:000000:5357/чзу1</u>		
Номер точки	Координаты	
	X	Y
н274	523672.46	2153416.73
н275	523682.49	2153426.34
н276	523607.07	2153387.78
н277	523596.22	2153377.74
н274	523672.46	2153416.73

<u>55:20:090501:5939/чзу1</u>		
Номер точки	Координаты	
	X	Y
134	521773.79	2148828.03
135	521790.89	2148855.62
н278	521788.83	2148857.21
н279	521770.79	2148828.24
134	521773.79	2148828.03

<u>55:20:090501:5940/чзу1</u>		
Номер точки	Координаты	
	X	Y
136	521864.42	2148976.83
137	521895.10	2149012.05
138	521927.03	2149062.96
н280	521917.74	2149069.10
н281	521885.16	2149014.38
н282	521868.42	2148983.96
н283	521864.38	2148977.55
136	521864.42	2148976.83

<u>55:20:090501:6043/чзу1</u>		
Номер точки	Координаты	
	X	Y
139	521240.73	2148066.20
140	521267.39	2148105.65
141	521274.70	2148121.76
142	521460.04	2148414.97
143	521476.53	2148419.69
н284	521473.74	2148427.66
н285	521460.58	2148421.42
н286	521436.54	2148386.81
н287	521426.78	2148372.37
н288	521382.05	2148303.07
н289	521332.96	2148226.41
н290	521293.47	2148165.45
н291	521238.81	2148079.35
н292	521237.25	2148077.14
139	521240.73	2148066.20

<u>55:20:090501:6102/чзу1</u>		
Номер точки	Координаты	
	X	Y
144	521222.89	2148039.79
139	521240.73	2148066.20
н292	521237.25	2148077.14

<u>55:20:090501:6102/чзу1</u>		
Номер точки	Координаты	
	X	Y
н293	521219.16	2148051.54
144	521222.89	2148039.79

<u>55:20:090501:6304/чзу1</u>		
Номер точки	Координаты	
	X	Y
н294	523325.06	2153113.44
145	523391.61	2153172.24
н295	523384.99	2153177.30
н296	523384.28	2153176.34
н297	523333.01	2153126.01
н294	523325.06	2153113.44

<u>55:20:090501:6734/чзу1</u>		
Номер точки	Координаты	
	X	Y
н298	521926.27	2149109.57
н299	521923.45	2149105.11
н300	521937.72	2149097.73
н301	521939.80	2149101.03
н298	521926.27	2149109.57
н298	521926.27	2149109.57

<u>55:20:090501:6735/чзу1</u>		
Номер точки	Координаты	
	X	Y
146	521712.34	2149495.14
147	521698.16	2149490.42
н302	521715.70	2149443.02
н303	521729.24	2149405.80
148	521745.88	2149357.34
149	521761.94	2149310.06
150	521778.04	2149262.64
н304	521777.94	2149262.61
н305	521778.10	2149262.13
н306	521783.30	2149247.23
151	521783.46	2149246.76
152	521799.54	2149199.45
153	521818.96	2149142.32
154	521831.54	2149135.80
155	521941.86	2149078.68
н307	521944.06	2149086.52
н308	521934.46	2149092.58

<u>55:20:090501:6735/чзу1</u>		
Номер точки	Координаты	
	X	Y
н300	521937.72	2149097.73
н299	521923.45	2149105.11
н309	521920.93	2149101.11
н310	521887.48	2149122.25
н311	521886.88	2149124.04
156	521831.16	2149152.88
146	521712.34	2149495.14

<u>55:20:090501:6945/чзу1</u>		
Номер точки	Координаты	
	X	Y
н263	523823.19	2153553.58
н312	523849.07	2153575.54
н313	523859.61	2153584.72
н314	523901.38	2153651.31
н315	523895.83	2153646.50
н316	523874.51	2153628.18
н317	523834.07	2153592.99
н318	523803.73	2153567.23
н265	523802.26	2153566.03
н263	523823.19	2153553.58
н263	523823.19	2153553.58
н312	523849.07	2153575.54
н313	523859.61	2153584.72
н314	523901.38	2153651.31
н315	523895.83	2153646.50
н316	523874.51	2153628.18
н317	523834.07	2153592.99
н318	523803.73	2153567.23
н265	523802.26	2153566.03
н263	523823.19	2153553.58

<u>55:20:090501:7064/чзу1</u>		
Номер точки	Координаты	
	X	Y
157	521527.20	2149433.48
н319	521515.64	2149472.85
н320	521490.77	2149543.53
н321	521449.41	2149661.07
н322	521436.34	2149719.81
н323	521409.17	2149794.48

<u>55:20:090501:7064/чзу1</u>		
Номер точки	Координаты	
	X	Y
н324	521374.23	2149905.50
н108	521334.71	2150040.65
н325	521331.61	2150039.64
н107	521312.85	2150033.49
н326	521352.22	2149898.82
н327	521387.38	2149787.10
н328	521414.21	2149713.35
н329	521427.25	2149654.74
н330	521469.07	2149535.89
н331	521510.15	2149419.15
н332	521530.21	2149425.74
157	521527.20	2149433.48

<u>55:20:090501:7065/чзу1</u>		
Номер точки	Координаты	
	X	Y
157	521527.20	2149433.48
158	521555.72	2149442.98
н333	521563.84	2149445.68
159	521584.20	2149452.46
н334	521606.26	2149459.81
н335	521612.62	2149461.93
н336	521641.14	2149471.43
160	521669.58	2149480.90
147	521698.16	2149490.42
146	521712.34	2149495.14
н337	521719.99	2149497.69
н338	521712.01	2149519.27
н339	521662.31	2149502.72
н340	521633.87	2149493.25
н341	521605.35	2149483.75
н342	521576.93	2149474.28
н343	521548.46	2149464.80
н344	521521.62	2149455.86
н345	521515.65	2149472.83
157	521527.20	2149433.48

<u>55:20:090501:76/чзу1</u>		
Номер точки	Координаты	
	X	Y
н256	520912.94	2146956.40
н346	520916.38	2146959.57

<u>55:20:090501:76/чзуп</u>		
Номер точки	Координаты	
	X	Y
н347	520895.84	2146984.46
н348	520738.11	2147171.85
н349	520686.53	2147234.64
н350	520661.13	2147268.92
н351	520618.65	2147331.50
н352	520572.67	2147400.05
н248	520538.28	2147450.49
116	520532.25	2147447.34
н247	520520.39	2147450.35
161	520594.38	2147340.62
162	520652.67	2147254.32
163	520684.08	2147212.54
164	520778.39	2147100.55
165	520891.06	2146965.70
166	520872.66	2146950.08
н353	520866.54	2146944.89
н354	520858.51	2146937.48
118	520860.50	2146935.14
117	520901.87	2146969.95
н256	520912.94	2146956.40

<u>55:20:090501:7769/чзуп</u>		
Номер точки	Координаты	
	X	Y
н355	523899.68	2151732.29
167	523890.59	2151756.17
н356	523889.29	2151757.94
н357	523901.51	2151775.99
н358	523914.76	2151754.54
н355	523899.68	2151732.29
168	523894.12	2151754.75
169	523893.31	2151754.15
170	523893.92	2151753.35
171	523894.72	2151753.95
168	523894.12	2151754.75

<u>55:20:090101:8864/чзуп</u>		
Номер точки	Координаты	
	X	Y
н359	520484.29	2146363.25
172	520483.92	2146363.26
н360	520461.29	2146364.32
н361	520461.29	2146360.19
н362	520484.29	2146358.65

<u>55:20:090101:8864/чзу1</u>		
Номер точки	Координаты	
	X	Y
н359	520484.29	2146363.25

<u>55:20:090501:2052/чзу2</u>		
Номер точки	Координаты	
	X	Y
н176	519970.31	2145125.32
н363	519987.56	2145147.21
н364	519996.07	2145165.11
н365	520037.92	2145234.10
н366	520049.03	2145260.05
н367	520071.48	2145315.33
н177	520075.58	2145340.57
15	520035.22	2145240.77
н176	519970.31	2145125.32

<u>55:20:090501:2214/чзу2</u>		
Номер точки	Координаты	
	X	Y
н368	523823.60	2151500.49
н369	523822.52	2151531.90
н370	523822.26	2151535.05
н371	523821.73	2151538.17
н372	523820.92	2151541.21
н373	523812.09	2151569.22
178	523805.10	2151576.99
179	523802.95	2151592.51
н374	523805.12	2151592.66
н375	523861.11	2151675.33
180	523858.96	2151677.65
н376	523843.04	2151689.66
н377	523779.55	2151595.92
н378	523781.89	2151588.50
181	523783.47	2151585.47
182	523812.00	2151552.20
183	523817.83	2151534.72
184	523821.81	2151501.89
н368	523823.60	2151500.49

<u>55:20:090501:2233/чзу2</u>		
Номер точки	Координаты	
	X	Y
н127	523802.63	2151441.37
н126	523825.40	2151448.41
н368	523823.60	2151500.49
184	523821.81	2151501.89
183	523817.83	2151534.72
182	523812.00	2151552.20
181	523783.47	2151585.47
н379	523781.90	2151588.48
н380	523798.98	2151534.30
н381	523799.26	2151533.26
н382	523799.44	2151532.19
н383	523799.53	2151531.10
н127	523802.63	2151441.37

<u>55:20:090501:2694/чзу2</u>		
Номер точки	Координаты	
	X	Y
н253	520444.20	2147545.72
н384	520454.05	2147530.97
185	520463.95	2147528.38
113	520479.10	2147511.42
112	520451.68	2147552.22
н253	520444.20	2147545.72

<u>55:20:000000:5196/чзу2</u>		
Номер точки	Координаты	
	X	Y
н93	519081.11	2143958.35
н385	519077.98	2143952.92
н96	519075.65	2143949.60
7	519082.89	2143949.88
188	519083.57	2143950.80
н93	519081.11	2143958.35

<u>55:20:000000:5357/чзу2</u>		
Номер точки	Координаты	
	X	Y
н313	523859.61	2153584.72
н386	523870.04	2153593.79
н387	523912.08	2153660.80
н388	523910.95	2153659.61
н389	523901.42	2153651.34
н313	523859.61	2153584.72

<u>55:20:000000:5357/чзу2</u>		
Номер точки	Координаты	
	X	Y
<u>55:20:090501:6734/чзу2</u>		
Номер точки	Координаты	
	X	Y
н337	521719.99	2149497.69
146	521712.34	2149495.14
156	521831.16	2149152.88
н311	521886.88	2149124.04
н390	521881.72	2149139.60
н391	521872.26	2149168.07
н392	521858.02	2149163.34
н393	521867.48	2149134.87
н394	521839.85	2149152.32
н395	521821.32	2149206.84
н396	521797.83	2149275.97
н397	521797.71	2149275.93
н398	521783.73	2149317.44
н399	521767.64	2149364.77
н400	521743.55	2149434.93
н401	521743.25	2149434.82
н337	521719.99	2149497.69

<u>55:20:090101:76/чзу2</u>		
Номер точки	Координаты	
	X	Y
н245	520479.56	2147510.91
189	520494.67	2147488.50
115	520495.97	2147489.56
114	520487.43	2147502.08
н245	520479.56	2147510.91

<u>55:20:090501:7769/чзу2</u>		
Номер точки	Координаты	
	X	Y
н402	523970.86	2151835.16
н403	523999.30	2151875.73
19	523971.64	2151872.42
н169	523964.03	2151865.49
н404	523958.87	2151858.13
н402	523970.86	2151835.16

<u>55:20:000000:5196/чзу3</u>		
Номер точки	Координаты	
	X	Y
н405	520705.16	2146689.54
н406	520697.89	2146609.56
н407	520696.93	2146599.87
195	520705.84	2146637.33
196	520707.97	2146691.72
н405	520705.16	2146689.54

<u>55:20:000000:5357/чзу3</u>		
Номер точки	Координаты	
	X	Y
н408	524048.95	2153915.83
н409	524045.06	2153916.72
197	524042.54	2153907.35
н410	524036.15	2153894.29
н411	524030.96	2153879.26
н412	524025.44	2153863.27
198	524030.73	2153874.08
199	524046.30	2153905.95
н408	524048.95	2153915.83

<u>55:20:090101:76/чзу3</u>		
Номер точки	Координаты	
	X	Y
200	520445.78	2147561.01
110	520455.60	2147566.42
н413	520461.98	2147571.29
н414	520358.89	2147724.90
н415	520361.28	2147726.51
201	520352.17	2147739.98
202	520391.14	2147756.32
203	520388.44	2147762.78
н416	520350.19	2147746.77
н417	520330.14	2147733.28
204	520427.79	2147588.85
200	520445.78	2147561.01

<u>55:20:000000:5196/чзу4</u>		
Номер точки	Координаты	
	X	Y
н418	520860.57	2146990.65
н419	520869.37	2146980.20
205	520869.29	2146981.72
206	520864.42	2146988.64

<u>55:20:000000:5196/чзу4</u>		
Номер точки	Координаты	
	X	Y
н418	520860.57	2146990.65

<u>55:20:090501:76/чзу4</u>		
Номер точки	Координаты	
	X	Y
н413	520461.98	2147571.29
110	520455.60	2147566.42
н252	520475.38	2147540.46
н420	520466.14	2147554.28
н421	520470.95	2147557.92
н413	520461.98	2147571.29

<u>55:20:000000:5196/чзу5</u>		
Номер точки	Координаты	
	X	Y
220	520848.57	2147005.39
221	520847.07	2147018.33
164	520778.39	2147100.55
н394	520750.42	2147133.76
н395	520745.18	2147127.74
н396	520848.53	2147004.95
220	520848.57	2147005.39

<u>55:20:090501:76/чзу5</u>		
Номер точки	Координаты	
	X	Y
111	520446.70	2147559.63
110	520455.60	2147566.42
200	520445.78	2147561.01
111	520446.70	2147559.63

<u>55:20:000000:5196/чзу6</u>		
Номер точки	Координаты	
	X	Y
н427	520508.79	2147453.04
н428	520514.37	2147444.74
н429	520553.62	2147387.17
н430	520599.58	2147318.62
н431	520642.37	2147255.61
н432	520668.40	2147220.49

<u>55:20:000000:5196/чзуб</u>		
Номер точки	Координаты	
	X	Y
н433	520720.42	2147157.14
н395	520745.18	2147127.74
н394	520750.42	2147133.76
163	520684.08	2147212.54
162	520652.67	2147254.32
161	520594.38	2147340.62
222	520520.57	2147450.05
н427	520508.79	2147453.04

<u>55:20:000000:5196/чзуб7</u>		
Номер точки	Координаты	
	X	Y
230	521793.13	2148854.03
231	521867.87	2148971.92
232	521866.69	2148979.25
136	521864.42	2148976.83
н248	521864.38	2148977.55
н434	521815.80	2148900.51
н243	521788.83	2148857.21
135	521790.89	2148855.62
230	521793.13	2148854.03

<u>55:20:000000:5196/чзуб8</u>		
Номер точки	Координаты	
	X	Y
н437	523861.17	2151675.42
н438	523891.21	2151719.77
235	523889.03	2151724.87
н439	523877.70	2151740.83
н440	523843.09	2151689.74
236	523859.00	2151677.78
н437	523861.17	2151675.42
н437	523861.17	2151675.42

<u>55:20:000000:5196/чзуб9</u>		
Номер точки	Координаты	
	X	Y
н516	523861.17	2151675.42
н517	523891.21	2151719.77
235	523889.03	2151724.87
н518	523877.70	2151740.83
н519	523843.09	2151689.74

<u>55:20:000000:5196/чзy9</u>		
Номер точки	Координаты	
	X	Y
236	523859.00	2151677.78
н516	523861.17	2151675.42

<u>55:20:000000:5196/чзy10</u>		
Номер точки	Координаты	
	X	Y
н392	525489.72	2153890.61
н393	525492.96	2153903.55
214	525488.11	2153899.27
н392	525489.72	2153890.61

<u>55:20:000000:5196/чзy11</u>		
Номер точки	Координаты	
	X	Y
227	521749.01	2148789.07
228	521774.18	2148818.28
229	521771.39	2148828.03
н485	521770.72	2148828.13
н486	521748.13	2148791.87
227	521749.01	2148789.07

<u>55:20:000000:5196/чзy12</u>		
Номер точки	Координаты	
	X	Y
н431	523811.93	2151569.73
н432	523804.83	2151592.23
н433	523805.02	2151592.51
233	523803.15	2151592.38
234	523805.33	2151577.01
н431	523811.93	2151569.73

Перечень координат характерных точек образуемых частей земельных участков на которых установлен сервитут в границах Новотроицкого сельского поселения Омского муниципального района Омской области (система координат – МСК-55)

55:20:150701:265/чзy1		
Номер точки	Координаты	
	X	Y
23	518158.33	2142605.35
н1	518160.57	2142593.24
н2	518190.34	2142605.77
н3	518193.45	2142598.70
24	518211.02	2142606.30
н4	518225.00	2142612.36
25	518273.00	2142633.13
26	518330.38	2142657.96
27	518369.47	2142674.89
н5	518433.92	2142702.77
н6	518472.07	2142754.34
28	518495.90	2142786.53
29	518519.94	2142819.02
н7	518548.91	2142858.17
30	518574.14	2142892.26
н8	518583.01	2142904.35
н9	518608.76	2142939.08
31	518632.55	2142971.19
32	518641.57	2142983.38
33	518698.60	2143060.46
34	518730.62	2143103.73
35	518761.43	2143145.37
36	518771.28	2143158.68
37	518801.95	2143200.14
38	518818.55	2143222.58
39	518829.55	2143237.43
40	518846.20	2143259.93
41	518861.27	2143280.29
42	518871.15	2143293.65
43	518886.56	2143314.47
44	518898.93	2143331.19
45	518907.96	2143343.39
46	518919.92	2143359.55
47	518931.48	2143375.18
48	518940.40	2143387.23
49	518952.38	2143403.42
50	518963.35	2143418.25
51	518973.50	2143431.97
н10	518977.88	2143437.88
н11	519003.93	2143479.61
н12	518996.39	2143496.62
52	518993.37	2143492.54
53	518987.51	2143519.91
н13	518984.16	2143535.52
54	518980.78	2143551.34
н14	518977.40	2143567.09

55:20:150701:265/чзy1		
Номер точки	Координаты	
	X	Y
н15	518974.02	2143582.85
55	518970.66	2143598.57
56	518967.31	2143614.23
57	518963.96	2143629.86
58	518960.58	2143645.62
59	518953.84	2143677.12
60	518950.48	2143692.79
н16	518947.11	2143708.48
61	518943.78	2143724.07
62	518940.42	2143739.71
63	518938.85	2143747.07
64	518936.31	2143758.91
н17	518939.60	2143762.38
н18	518939.60	2143762.39
н19	518922.87	2143744.72
65	518919.66	2143741.32
66	518925.13	2143715.76
67	518928.41	2143700.46
68	518931.52	2143685.94
н20	518934.86	2143670.36
69	518938.22	2143654.69
70	518941.76	2143638.13
71	518945.01	2143622.96
72	518948.23	2143607.93
73	518951.32	2143593.52
74	518954.74	2143577.56
75	518958.71	2143558.94
76	518962.11	2143543.02
77	518965.38	2143527.71
78	518968.77	2143511.84
79	518972.18	2143495.87
80	518977.50	2143470.97
81	518957.13	2143443.43
82	518934.61	2143412.99
83	518923.07	2143397.38
н21	518901.91	2143368.78
84	518880.13	2143339.33
85	518867.88	2143322.78
86	518862.88	2143316.05
87	518852.72	2143302.33
н22	518827.35	2143268.06
88	518793.94	2143222.96
89	518782.56	2143207.23
90	518755.58	2143170.87
91	518728.73	2143134.68
92	518702.05	2143098.72

55:20:150701:265/чзy1		
Номер точки	Координаты	
	X	Y
93	518675.15	2143062.41
н23	518648.32	2143026.23
94	518634.93	2143008.11
95	518621.55	2142990.05
н24	518608.14	2142971.92
96	518594.77	2142953.89
97	518576.66	2142929.36
98	518559.22	2142905.73
99	518547.43	2142889.76
100	518522.19	2142855.56
101	518495.86	2142820.04
н25	518469.28	2142784.16
102	518442.57	2142748.12
103	518430.60	2142731.85
104	518421.05	2142718.99
н26	518390.07	2142705.58
н27	518393.28	2142698.18
н28	518371.04	2142688.56
н29	518337.82	2142673.72
н30	518328.47	2142670.14
н31	518313.24	2142663.37
н32	518296.98	2142655.90
н33	518268.76	2142643.86
н34	518235.32	2142629.12
н35	518220.20	2142623.37
н36	518207.10	2142617.35
н37	518203.77	2142624.93
105	518184.93	2142616.81
23	518158.33	2142605.35

В границах Чернолучинского городского поселения Омского муниципального района Омской области (система координат – МСК-55)

: 3У26		
Номер точки	Координаты	
	X	Y
н1	518096.39	2142570.90
н2	518152.89	2142590.45
108	518141.02	2142597.35
н1	518096.39	2142570.90

: 3У27		
Номер точки	Координаты	
	X	Y
н55	517596.09	2142701.50
252	517596.63	2142701.22
253	517609.52	2142699.17
н56	517609.79	2142699.60
н57	517628.17	2142695.13
н58	517634.33	2142692.88
н59	517670.30	2142675.16
175	517679.73	2142669.98
176	517697.10	2142658.03
177	517714.95	2142651.64
н60	517719.56	2142651.29
н61	517723.22	2142648.76
н62	517725.62	2142650.82
121	517726.26	2142650.77
122	517786.84	2142644.09
н16	517837.61	2142644.62
н63	517865.97	2142615.96
н11	517870.56	2142620.65
109	517884.41	2142608.84
н12	517885.41	2142607.22
н64	517866.04	2142587.46
н54	517864.32	2142589.20
215	517866.02	2142593.79
216	517858.26	2142606.41
217	517845.50	2142618.66
218	517837.64	2142627.29
219	517823.76	2142633.05
н53	517821.71	2142632.26
н65	517820.60	2142633.38
н66	517788.94	2142641.50
н67	517752.50	2142633.64
н68	517739.94	2142632.34
н69	517734.95	2142632.47
н36	517728.54	2142626.97
190	517702.61	2142644.61
191	517693.23	2142651.84
192	517663.49	2142665.36
193	517637.24	2142678.26
194	517612.35	2142679.76
н37	517611.47	2142678.60
н70	517610.39	2142678.86
н25	517609.62	2142676.17
124	517605.21	2142670.38
н26	517603.22	2142656.34
н71	517597.17	2142654.48
н72	517586.99	2142600.16

: 3У27		
Номер точки	Координаты	
	X	Y
н73	517586.93	2142599.84
н74	517576.38	2142531.14
н75	517530.17	2142475.07
н76	517529.01	2142473.75
н77	517464.13	2142403.81
н78	517458.78	2142399.27
н79	517407.00	2142364.73
н80	517408.59	2142349.87
254	517408.46	2142341.05
н81	517409.50	2142341.39
н82	517413.99	2142299.56
н83	517414.06	2142299.03
н84	517420.30	2142260.21
н85	517420.67	2142256.24
н86	517435.67	2142256.63
н87	517436.46	2142226.64
н88	517421.46	2142226.25
н89	517422.26	2142196.09
н90	517419.98	2142178.93
н91	517383.25	2142055.88
н92	517392.84	2142053.03
н93	517388.30	2142037.71
н94	517378.71	2142040.53
н95	517366.56	2141998.84
255	517365.14	2141999.26
н96	517357.57	2141968.72
н97	517345.68	2141930.36
н98	517367.98	2141922.49
н99	517386.00	2141918.69
н100	517383.32	2141903.03
н101	517383.24	2141901.34
н102	517384.43	2141811.39
н103	517383.61	2141804.01
н104	517382.20	2141798.15
н105	517432.29	2141786.55
н106	517433.40	2141786.25
н107	517438.30	2141784.81
256	517438.94	2141781.85
н108	517444.35	2141783.04
н109	517490.25	2141769.61
н110	517500.80	2141769.70
н111	517501.16	2141687.44
н112	517500.01	2141679.83
н113	517497.42	2141671.63
н114	517510.74	2141610.60
н115	517516.60	2141611.95

: 3У27		
Номер точки	Координаты	
	X	Y
н116	517523.97	2141605.58
н117	517538.37	2141609.13
н118	517542.83	2141596.65
257	517521.47	2141590.17
н119	517523.42	2141584.84
н120	517518.72	2141583.69
н121	517511.20	2141590.18
н122	517495.52	2141586.57
н123	517476.75	2141672.55
н124	517480.93	2141685.83
н125	517481.16	2141687.35
н126	517480.88	2141751.50
н127	517427.78	2141767.05
н128	517358.06	2141783.21
н129	517358.56	2141785.29
258	517362.94	2141785.61
н130	517362.12	2141800.16
н131	517364.16	2141808.67
н132	517364.43	2141811.13
н133	517363.24	2141901.42
н134	517363.29	2141903.04
н135	517362.56	2141903.19
н136	517356.19	2141905.44
259	517356.05	2141908.01
н137	517350.35	2141907.50
н138	517320.87	2141917.91
н31	517329.60	2141946.03
132	517339.36	2141943.15
133	517358.08	2142013.47
н28	517350.64	2142015.71
н139	517361.08	2142051.51
н140	517400.81	2142184.64
н141	517402.26	2142195.57
н142	517400.68	2142255.71
н143	517400.56	2142257.04
н144	517394.31	2142295.86
н145	517394.10	2142297.42
н146	517385.82	2142374.66
н147	517447.68	2142415.91
н148	517449.47	2142417.42
н149	517514.35	2142487.36
н150	517514.73	2142487.79
н151	517557.44	2142539.61
н152	517567.16	2142602.88
н153	517567.33	2142603.85
н32	517579.28	2142667.59

: 3У27		
Номер точки	Координаты	
	X	Y
186	517591.70	2142668.53
187	517591.83	2142676.53
н33	517589.45	2142678.40
н55	517596.09	2142701.50
260	517367.15	2141883.55
261	517365.16	2141883.10
262	517365.59	2141881.08
263	517367.52	2141881.54
260	517367.15	2141883.55

Перечень координат характерных точек образуемых частей земельных участков на которых установлен сервитут в границах Чернолучинского городского поселения Омского муниципального района Омской области

55:20:150701:976/чзу1		
Номер точки	Координаты	
	X	Y
н1	517719.56	2142651.28
н2	517717.23	2142652.89
н3	517716.63	2142653.22
173	517715.81	2142653.27
174	517697.96	2142659.66
н4	517689.83	2142665.52
н5	517670.30	2142675.17
н6	517679.73	2142669.96
176	517697.10	2142658.03
177	517714.95	2142651.64
н1	517719.56	2142651.28

55:20:240201:2709/чзу1		
Номер точки	Координаты	
	X	Y
н1	518096.39	2142570.90
108	518141.02	2142597.35
н2	518152.89	2142590.45
н3	518158.84	2142592.51
н4	518160.57	2142593.24
23	518158.33	2142605.35
н5	518156.84	2142613.37
н6	518151.68	2142611.20
н7	518088.82	2142589.44

<u>55:20:240201:2709/чзу1</u>		
Номер точки	Координаты	
	X	Y
н8	518051.54	2142608.05
н9	517900.88	2142642.97
н10	517891.11	2142641.60
н11	517870.56	2142620.65
109	517884.41	2142608.84
н12	517885.41	2142607.22
н13	517900.43	2142622.55
н14	518044.72	2142589.10
н15	518087.41	2142567.79
н1	518096.39	2142570.90

<u>55:20:150701:403/чзу1</u>		
Номер точки	Координаты	
	X	Y
н16	517837.61	2142644.62
н17	517830.93	2142651.37
н18	517789.33	2142662.05
н19	517747.75	2142653.07
н20	517740.79	2142652.31
н21	517727.79	2142652.68
н22	517726.98	2142651.98
121	517726.26	2142650.77
122	517786.84	2142644.09
н16	517837.61	2142644.62

<u>55:20:150701:414/чзу1</u>		
Номер точки	Координаты	
	X	Y
123	517893.53	2142642.08
н23	517900.54	2142643.05
н24	517894.42	2142644.47
123	517893.53	2142642.08

<u>55:20:000000:4991/чзу1</u>		
Номер точки	Координаты	
	X	Y
н25	517609.62	2142676.17
124	517605.21	2142670.38
н26	517603.22	2142656.34
н27	517603.99	2142656.57
н25	517609.62	2142676.17

<u>55:20:000000:5261/чзу1</u>		
Номер точки	Координаты	
	X	Y
н28	517350.64	2142015.71
н29	517348.84	2142009.52
129	517351.56	2142008.67
130	517341.67	2141975.89
131	517335.98	2141949.90
н30	517331.21	2141951.23
н31	517329.60	2141946.03
132	517339.36	2141943.15
133	517358.08	2142013.47
н28	517350.64	2142015.71

<u>55:20:000000:4991/чзу2</u>		
Номер точки	Координаты	
	X	Y
н32	517579.28	2142667.59
186	517591.70	2142668.53
187	517591.83	2142676.53
н33	517589.45	2142678.40
н34	517587.76	2142672.52
н35	517579.74	2142670.06
н32	517579.28	2142667.59

<u>55:20:000000:4991/чзу3</u>		
Номер точки	Координаты	
	X	Y
н36	517728.54	2142626.97
190	517702.61	2142644.61
191	517693.23	2142651.84
192	517663.49	2142665.36
193	517637.24	2142678.26
194	517612.35	2142679.76
н37	517611.47	2142678.60
н38	517623.44	2142675.69
н39	517625.49	2142674.94
н40	517689.33	2142643.47
н41	517692.51	2142642.13
н42	517699.42	2142639.66
н43	517700.15	2142639.37
н44	517707.46	2142635.43
н45	517712.26	2142631.73
н46	517723.42	2142622.58
н36	517728.54	2142626.97

<u>55:20:000000:4991/чзу4</u>		
Номер точки	Координаты	
	X	Y
н47	517716.63	2142653.21
н48	517709.16	2142657.23
н49	517706.15	2142658.50
н50	517699.24	2142660.96
н51	517698.18	2142661.41
н52	517689.83	2142665.52
174	517697.96	2142659.66
173	517715.81	2142653.27
н47	517716.63	2142653.21

<u>55:20:000000:4991/чзу5</u>		
Номер точки	Координаты	
	X	Y
н53	517821.71	2142632.26
н54	517864.32	2142589.20
215	517866.02	2142593.79
216	517858.26	2142606.41
217	517845.50	2142618.66
218	517837.64	2142627.29
219	517823.76	2142633.05
н53	517821.71	2142632.26

Перечень координат характерных точек образуемых частей земельных участков из земель лесного фонда на которых установлен сервитут в границах Красноярского сельского поселения Омского муниципального района Омской области

<u>55:20:000000:5196/чзу1</u>		
Номер точки	Координаты	
	X	Y
125	519032.34	2143909.53
н99	519032.56	2143911.62
н271	519031.10	2143910.92
н272	519004.17	2143896.38
н273	519003.09	2143896.02
н102	518997.39	2143894.63
14	519002.80	2143888.11
12	519004.07	2143887.09
11	519004.66	2143887.70
126	519009.14	2143894.86
127	519010.66	2143893.86
10	519012.73	2143895.98

<u>55:20:000000:5196/чзу1</u>		
Номер точки	Координаты	
	X	Y
9	519021.23	2143900.65
128	519027.39	2143905.79
125	519032.34	2143909.53

<u>55:20:000000:5196/чзу2</u>		
Номер точки	Координаты	
	X	Y
н93	519081.11	2143958.35
н385	519077.98	2143952.92
н96	519075.65	2143949.60
7	519082.89	2143949.88
188	519083.57	2143950.80
н93	519081.11	2143958.35

<u>55:20:000000:5196/чзу3</u>		
Номер точки	Координаты	
	X	Y
н370	520705.16	2146689.54
н371	520697.89	2146609.56
н372	520696.93	2146599.87
195	520705.84	2146637.33
196	520707.97	2146691.72
н370	520705.16	2146689.54

<u>55:20:000000:5196/чзу4</u>		
Номер точки	Координаты	
	X	Y
н383	520860.57	2146990.65
н384	520869.37	2146980.20
205	520869.29	2146981.72
206	520864.42	2146988.64
н383	520860.57	2146990.65

<u>55:20:000000:5196/чзу5</u>		
Номер точки	Координаты	
	X	Y
220	520848.57	2147005.39
221	520847.07	2147018.33
164	520778.39	2147100.55

<u>55:20:000000:5196/чзу5</u>		
Номер точки	Координаты	
	X	Y
н394	520750.42	2147133.76
н395	520745.18	2147127.74
н396	520848.53	2147004.95
220	520848.57	2147005.39

<u>55:20:000000:5196/чзу6</u>		
Номер точки	Координаты	
	X	Y
н427	520508.79	2147453.04
н428	520514.37	2147444.74
н429	520553.62	2147387.17
н430	520599.58	2147318.62
н431	520642.37	2147255.61
н432	520668.40	2147220.49
н433	520720.42	2147157.14
н395	520745.18	2147127.74
н394	520750.42	2147133.76
163	520684.08	2147212.54
162	520652.67	2147254.32
161	520594.38	2147340.62
222	520520.57	2147450.05
н427	520508.79	2147453.04

<u>55:20:000000:5196/чзу7</u>		
Номер точки	Координаты	
	X	Y
230	521793.13	2148854.03
231	521867.87	2148971.92
232	521866.69	2148979.25
136	521864.42	2148976.83
н283	521864.38	2148977.55
н471	521815.80	2148900.51
н278	521788.83	2148857.21
135	521790.89	2148855.62
230	521793.13	2148854.03

<u>55:20:000000:5196/чзу8</u>		
Номер точки	Координаты	
	X	Y
н437	523861.17	2151675.42
н438	523891.21	2151719.77
235	523889.03	2151724.87
н439	523877.70	2151740.83
н440	523843.09	2151689.74
236	523859.00	2151677.78
н437	523861.17	2151675.42

<u>55:20:000000:5196/чзу9</u>		
Номер точки	Координаты	
	X	Y
н397	525480.91	2153855.42
н391	525485.69	2153874.49
213	525473.69	2153871.23
212	525462.60	2153873.77
211	525468.36	2153889.44
210	525480.13	2153905.90
209	525484.19	2153911.12
208	525473.63	2153919.83
н480	525473.10	2153918.92
н398	525458.37	2153860.08
223	525468.06	2153862.64
н397	525480.91	2153855.42

<u>55:20:000000:5196/чзу10</u>		
Номер точки	Координаты	
	X	Y
н392	525489.72	2153890.61
н393	525492.96	2153903.55
214	525488.11	2153899.27
н392	525489.72	2153890.61

<u>55:20:000000:5196/чзу11</u>		
Номер точки	Координаты	
	X	Y
227	521749.01	2148789.07
228	521774.18	2148818.28
229	521771.39	2148828.03
н485	521770.72	2148828.13
н486	521748.13	2148791.87
227	521749.01	2148789.07

<u>55:20:000000:5196/чзу11</u>		
Номер точки	Координаты	
	X	Y
<u>55:20:000000:5196/чзу12</u>		
Номер точки	Координаты	
	X	Y
н431	523811.93	2151569.73
н432	523804.83	2151592.23
н433	523805.02	2151592.51
233	523803.15	2151592.38
234	523805.33	2151577.01
н431	523811.93	2151569.73

Перечень координат характерных точек образуемых частей земельных участков из земель лесного фонда на которых установлен сервитут в границах Чернолучинского городского поселения Омского муниципального района Омской области

<u>55:20:000000:4991/чзу1</u>		
Номер точки	Координаты	
	X	Y
н25	517609.62	2142676.17
124	517605.21	2142670.38
н26	517603.22	2142656.34
н27	517603.99	2142656.57
н25	517609.62	2142676.17

<u>55:20:000000:4991/чзу2</u>		
Номер точки	Координаты	
	X	Y
н32	517579.28	2142667.59
186	517591.70	2142668.53
187	517591.83	2142676.53
н33	517589.45	2142678.40
н34	517587.76	2142672.52
н35	517579.74	2142670.06
н32	517579.28	2142667.59

<u>55:20:000000:4991/чзу3</u>		
Номер точки	Координаты	
	X	Y
н36	517728.54	2142626.97

<u>55:20:000000:4991/чзу3</u>		
Номер точки	Координаты	
	X	Y
190	517702.61	2142644.61
191	517693.23	2142651.84
192	517663.49	2142665.36
193	517637.24	2142678.26
194	517612.35	2142679.76
н37	517611.47	2142678.60
н38	517623.44	2142675.69
н39	517625.49	2142674.94
н40	517689.33	2142643.47
н41	517692.51	2142642.13
н42	517699.42	2142639.66
н43	517700.15	2142639.37
н44	517707.46	2142635.43
н45	517712.26	2142631.73
н46	517723.42	2142622.58
н36	517728.54	2142626.97

<u>55:20:000000:4991/чзу4</u>		
Номер точки	Координаты	
	X	Y
н47	517716.63	2142653.21
н48	517709.16	2142657.23
н49	517706.15	2142658.50
н50	517699.24	2142660.96
н51	517698.18	2142661.41
н52	517689.83	2142665.52
174	517697.96	2142659.66
173	517715.81	2142653.27
н47	517716.63	2142653.21
н47	517716.63	2142653.21
н48	517709.16	2142657.23
н49	517706.15	2142658.50
н50	517699.24	2142660.96
н51	517698.18	2142661.41
н52	517689.83	2142665.52
174	517697.96	2142659.66
173	517715.81	2142653.27
н47	517716.63	2142653.21

<u>55:20:000000:4991/чзу5</u>		
Номер точки	Координаты	
	X	Y
н53	517821.71	2142632.26

55:20:000000:4991/чзу5		
Номер точки	Координаты	
	X	Y
н54	517864.32	2142589.20
215	517866.02	2142593.79
216	517858.26	2142606.41
217	517845.50	2142618.66
218	517837.64	2142627.29
219	517823.76	2142633.05
н53	517821.71	2142632.26

3. Сведения о границах территории, применительно к которой осуществляется подготовка проекта межевания

Перечень координат характерных точек границ территории, применительно к которой осуществляется подготовка проекта межевания.

В границах муниципального образования городской округ город Омск Омской области (местная система координат)

:ЗУ1		
Номер точки	Координаты	
	X	Y
н1	57741.68	-273.88
н2	57736.12	-272.78
н3	57734.78	-271.40
н4	57712.47	-263.36
н5	57686.55	-255.31
н6	57668.21	-249.62
н7	57628.15	-240.62
н8	57619.57	-272.51
н9	57638.94	-289.04
н10	57644.63	-267.89
н11	57662.27	-271.85
н12	57679.73	-277.27
н13	57705.16	-285.17
н14	57763.73	-306.26
н15	57788.05	-315.00
н16	57877.65	-348.14
н17	57918.94	-361.46
н18	57991.53	-372.12
н19	58013.97	-373.49
н20	58030.58	-375.80
н21	58026.44	-400.89
н22	58060.95	-521.49
н23	58087.55	-546.43
н24	58141.68	-592.45

:ЗУ1		
Номер точки	Координаты	
	X	Y
н25	58156.58	-574.92
н26	58102.95	-529.33
н27	58081.18	-508.57
н28	58059.89	-434.19
н29	58069.50	-431.44
н30	58065.10	-416.04
н31	58055.49	-418.81
н32	58049.97	-399.54
н33	58057.12	-356.30
н34	58059.20	-341.45
н35	58029.49	-337.29
н36	58027.41	-352.14
н37	58016.26	-350.59
н38	57993.91	-349.23
н39	57924.18	-338.98
н40	57885.17	-326.40
н41	57795.93	-293.38
н42	57771.51	-284.62
н1	57741.68	-273.88

В границах Красноярского сельского поселения Омского муниципального района Омской области (система координат – МСК-55)

:ЗУ2(1)		
Номер точки	Координаты	
	X	Y
н1	525473.54	2153920.66
н2	525493.20	2153904.47
н3	525474.20	2153828.60
н4	525092.21	2153416.45
н5	525080.83	2153427.16
н6	524609.88	2153699.13
н7	524428.64	2153803.80
н8	524426.64	2153804.71
н9	524424.59	2153805.52
н10	524422.50	2153806.22
н11	524058.97	2153889.92
н12	524052.70	2153871.75
н13	524031.40	2153810.07
н14	524030.56	2153810.17
н15	524022.38	2153783.93
н16	524000.44	2153720.41
н17	523954.70	2153672.75
н18	523945.99	2153663.10

:3У2(1)		
Номер точки	Координаты	
	X	Y
н19	523926.86	2153642.96
н20	523910.85	2153629.08
н21	523889.56	2153610.79
н22	523849.07	2153575.54
н23	523818.41	2153549.52
н24	523786.08	2153523.33
н25	523760.54	2153501.51
н26	523734.56	2153477.02
н27	523700.96	2153444.04
н28	523665.27	2153409.83
н29	523632.26	2153379.75
н30	523600.07	2153349.97
н31	523578.17	2153330.94
н32	523538.42	2153296.79
н33	523471.10	2153233.84
н34	523420.55	2153186.13
н35	523419.94	2153185.52
н36	523419.36	2153184.86
н37	523418.83	2153184.18
н38	523401.66	2153161.17
н39	523351.03	2153111.45
н40	523337.45	2153090.00
н41	523395.62	2152983.93
н42	523422.59	2152934.25
н43	523443.57	2152896.74
н44	523495.08	2152803.23
н45	523583.52	2152640.97
н46	523599.66	2152611.01
н47	523618.18	2152579.12
н48	523645.59	2152531.40
н49	523671.73	2152482.52
н50	523677.65	2152473.24
н51	523792.15	2152270.28
н52	523906.24	2152068.02
н53	523959.37	2151993.65
н54	524028.02	2151897.52
н55	523999.81	2151876.45
н56	523927.01	2151772.63
н57	523804.83	2151592.23
н58	523820.92	2151541.21
н59	523821.73	2151538.17
н60	523822.27	2151535.05
н61	523822.52	2151531.90
н62	523826.00	2151431.15
н63	523826.27	2151423.26
н64	523826.28	2151422.51

:3У2(1)		
Номер точки	Координаты	
	X	Y
н65	523826.27	2151421.75
н66	523826.22	2151420.99
н67	523824.13	2151394.58
н68	523801.83	2151396.23
н69	523785.81	2151388.37
н70	523782.59	2151387.33
н71	523682.88	2151355.04
н72	523603.88	2151330.64
н73	523595.36	2151328.30
н74	523561.15	2151317.52
н75	523462.02	2151285.90
н76	523308.43	2151237.67
н77	523202.97	2151204.44
н78	523014.13	2151143.77
н79	522857.66	2151092.69
н80	522713.54	2151046.49
н81	522650.90	2151027.45
н82	522615.82	2151016.08
н83	522550.06	2150997.67
н84	522545.30	2150996.01
н85	522499.34	2150975.76
н86	522464.87	2150964.72
н87	522319.70	2150922.65
н88	522309.25	2150919.30
н89	522286.33	2150911.53
н90	522256.30	2150901.30
н91	522085.37	2150844.01
н92	522026.37	2150824.98
н93	521979.69	2150805.16
н94	521812.86	2150753.92
н95	521651.48	2150701.44
н96	521451.17	2150635.90
н97	521184.50	2150552.37
н98	521164.91	2150545.92
н99	521191.26	2150467.65
н100	521218.46	2150386.88
н101	521245.67	2150306.06
н102	521284.04	2150188.58
н103	521319.20	2150070.19
н104	521332.80	2150045.49
н105	521333.46	2150044.19
н106	521334.02	2150042.83
н107	521334.48	2150041.45
н108	521374.23	2149905.50
н109	521409.17	2149794.48
н110	521436.34	2149719.81

:3У2(1)		
Номер точки	Координаты	
	X	Y
н111	521449.40	2149661.08
н112	521490.77	2149543.53
н113	521521.62	2149455.86
н114	521548.46	2149464.81
н115	521576.93	2149474.28
н116	521605.35	2149483.75
н117	521633.87	2149493.25
н118	521662.31	2149502.72
н119	521712.01	2149519.27
н120	521743.25	2149434.83
н121	521743.55	2149434.93
н122	521767.64	2149364.77
н123	521783.72	2149317.44
н124	521797.72	2149275.93
н125	521797.83	2149275.97
н126	521821.31	2149206.84
н127	521839.86	2149152.32
н128	521867.48	2149134.87
н129	521858.02	2149163.34
н130	521872.26	2149168.07
н131	521881.72	2149139.60
н132	521887.49	2149122.23
н133	521920.93	2149101.11
н134	521926.27	2149109.57
н135	521939.80	2149101.03
н136	521934.46	2149092.58
н137	521951.91	2149081.55
н138	521905.12	2149002.94
н139	521888.24	2148972.27
н140	521835.29	2148888.30
н141	521778.93	2148797.69
н142	521773.25	2148788.64
н143	521774.11	2148785.95
н144	521546.49	2148417.61
н145	521468.98	2148393.20
н146	521455.52	2148373.81
н147	521445.97	2148359.68
н148	521401.40	2148290.63
н149	521352.30	2148213.95
н150	521312.84	2148153.03
н151	521257.92	2148066.55
н152	521244.54	2148047.61
н153	521251.76	2148024.84
н154	520747.65	2147864.58
н155	520746.72	2147865.92
н156	520670.38	2147841.71

:3У2(1)		
Номер точки	Координаты	
	X	Y
н157	520532.55	2147797.87
н158	520422.76	2147762.42
н159	520426.58	2147750.57
н160	520377.79	2147736.71
н161	520376.66	2147736.35
н162	520375.57	2147735.89
н163	520374.52	2147735.36
н164	520373.51	2147734.74
н165	520358.89	2147724.90
н166	520470.95	2147557.92
н167	520466.14	2147554.28
н168	520475.99	2147539.54
н169	520521.11	2147475.88
н170	520533.41	2147457.64
н171	520572.67	2147400.05
н172	520618.64	2147331.50
н173	520661.13	2147268.93
н174	520686.54	2147234.65
н175	520738.11	2147171.85
н176	520895.84	2146984.46
н177	520916.38	2146959.57
н178	520809.27	2146860.76
н179	520751.64	2146806.16
н180	520736.48	2146765.45
н181	520736.04	2146764.11
н182	520735.69	2146762.76
н183	520735.44	2146761.38
н184	520733.73	2146749.77
н185	520720.78	2146607.39
н186	520719.89	2146598.31
н187	520720.81	2146598.16
н188	520718.24	2146573.21
н189	520716.41	2146555.34
н190	520714.61	2146537.68
н191	520713.96	2146531.39
н192	520718.69	2146525.47
н193	520714.54	2146490.69
н194	520705.87	2146417.87
н195	520682.06	2146376.62
н196	520555.34	2146381.00
н197	520484.28	2146383.45
н198	520484.28	2146358.66
н199	520461.29	2146360.19
н200	520461.29	2146407.26
н201	520556.13	2146403.98
н202	520669.05	2146400.09

:3У2(1)		
Номер точки	Координаты	
	X	Y
н203	520683.58	2146425.28
н204	520691.71	2146493.40
н205	520694.71	2146518.63
н206	520692.80	2146521.03
н207	520694.71	2146539.70
н208	520696.51	2146557.38
н209	520698.34	2146575.26
н210	520698.99	2146581.56
н211	520695.20	2146582.21
н212	520697.89	2146609.55
н213	520710.89	2146752.50
н214	520712.69	2146764.73
н215	520713.23	2146767.69
н216	520713.98	2146770.61
н217	520714.93	2146773.47
н218	520715.35	2146774.60
н219	520715.69	2146774.26
н220	520731.94	2146819.18
н221	520793.56	2146877.56
н222	520884.79	2146961.72
н223	520878.17	2146969.74
н224	520720.42	2147157.14
н225	520668.40	2147220.49
н226	520642.37	2147255.61
н227	520599.58	2147318.63
н228	520553.62	2147387.17
н229	520514.36	2147444.74
н230	520502.19	2147462.81
н231	520487.97	2147482.87
н232	520494.67	2147488.50
н233	520479.10	2147511.43
н234	520463.95	2147528.38
н235	520454.05	2147530.96
н236	520436.63	2147557.04
н237	520443.81	2147562.47
н238	520329.48	2147732.84
н239	520360.68	2147753.81
н240	520363.23	2147755.39
н241	520365.89	2147756.76
н242	520368.66	2147757.91
н243	520371.50	2147758.84
н244	520397.38	2147766.19
н245	520393.82	2147777.23
н246	520525.52	2147819.78
н247	520663.41	2147863.63
н248	520755.92	2147892.98

:3У2(1)		
Номер точки	Координаты	
	X	Y
н249	520756.85	2147891.64
н250	521222.89	2148039.79
н251	521219.16	2148051.54
н252	521238.81	2148079.36
н253	521293.47	2148165.45
н254	521332.96	2148226.41
н255	521382.05	2148303.07
н256	521426.78	2148372.35
н257	521436.54	2148386.81
н258	521460.57	2148421.42
н259	521473.75	2148427.66
н260	521476.53	2148419.69
н261	521531.42	2148436.97
н262	521748.99	2148789.04
н263	521748.10	2148791.84
н264	521815.79	2148900.50
н265	521868.42	2148983.96
н266	521885.16	2149014.38
н267	521920.69	2149074.06
н268	521817.15	2149139.45
н269	521818.96	2149142.32
н270	521799.54	2149199.45
н271	521783.30	2149247.23
н272	521778.09	2149262.13
н273	521761.94	2149310.06
н274	521745.88	2149357.34
н275	521729.24	2149405.80
н276	521715.70	2149443.02
н277	521698.16	2149490.42
н278	521669.58	2149480.90
н279	521641.14	2149471.43
н280	521612.62	2149461.93
н281	521584.20	2149452.46
н282	521555.72	2149442.98
н283	521527.20	2149433.48
н284	521530.21	2149425.74
н285	521510.15	2149419.15
н286	521469.07	2149535.89
н287	521427.25	2149654.73
н288	521414.21	2149713.36
н289	521387.38	2149787.10
н290	521352.22	2149898.82
н291	521312.49	2150034.68
н292	521297.86	2150061.27
н293	521262.08	2150181.74
н294	521223.84	2150298.82

:3У2(1)		
Номер точки	Координаты	
	X	Y
н295	521196.66	2150379.54
н296	521169.46	2150460.32
н297	521135.72	2150560.53
н298	521177.47	2150574.27
н299	521444.15	2150657.81
н300	521644.35	2150723.30
н301	521805.92	2150775.85
н302	521972.34	2150826.96
н303	522009.76	2150841.93
н304	522077.75	2150865.71
н305	522248.93	2150923.08
н306	522278.93	2150933.31
н307	522302.05	2150941.14
н308	522312.99	2150944.65
н309	522458.16	2150986.72
н310	522491.17	2150997.29
н311	522536.87	2151017.42
н312	522543.17	2151019.62
н313	522609.17	2151038.10
н314	522644.00	2151049.39
н315	522706.68	2151068.45
н316	522850.58	2151114.57
н317	523007.05	2151165.65
н318	523196.00	2151226.35
н319	523301.53	2151259.61
н320	523455.08	2151307.83
н321	523554.20	2151339.45
н322	523588.86	2151350.37
н323	523597.44	2151352.73
н324	523675.95	2151376.97
н325	523775.51	2151409.20
н326	523777.16	2151409.75
н327	523797.30	2151419.64
н328	523803.01	2151419.21
н329	523803.28	2151422.64
н330	523803.01	2151430.34
н331	523799.53	2151531.10
н332	523799.44	2151532.19
н333	523799.26	2151533.26
н334	523798.98	2151534.30
н335	523779.56	2151595.92
н336	523908.08	2151785.68
н337	523983.70	2151893.53
н338	523988.09	2151896.67
н339	523978.78	2151909.68
н340	523986.92	2151915.49

:3У2(1)		
Номер точки	Координаты	
	X	Y
н341	523957.86	2151956.18
н342	523945.65	2151947.46
н343	523928.22	2151971.88
н344	523940.42	2151980.59
н345	523940.65	2151980.27
н346	523886.81	2152055.65
н347	523772.11	2152258.97
н348	523657.93	2152461.40
н349	523651.87	2152470.88
н350	523625.48	2152520.24
н351	523598.26	2152567.61
н352	523579.59	2152599.78
н353	523563.30	2152630.01
н354	523474.90	2152792.18
н355	523423.46	2152885.57
н356	523402.44	2152923.16
н357	523375.43	2152972.92
н358	523310.76	2153090.84
н359	523333.01	2153125.99
н360	523384.28	2153176.34
н361	523400.39	2153197.94
н362	523401.75	2153199.66
н363	523403.21	2153201.30
н364	523404.77	2153202.85
н365	523455.35	2153250.61
н366	523523.07	2153313.93
н367	523563.13	2153348.33
н368	523584.71	2153367.09
н369	523616.71	2153396.70
н370	523649.57	2153426.63
н371	523684.94	2153460.55
н372	523718.62	2153493.59
н373	523745.17	2153518.64
н374	523771.37	2153541.01
н375	523803.73	2153567.23
н376	523834.07	2153592.99
н377	523874.51	2153628.19
н378	523895.83	2153646.50
н379	523910.95	2153659.61
н380	523929.11	2153678.73
н381	523937.86	2153688.42
н382	523980.35	2153732.69
н383	524030.96	2153879.26
н384	524043.98	2153916.98
н385	524428.38	2153828.47
н386	524432.17	2153827.23

:3У2(1)		
Номер точки	Координаты	
	X	Y
н387	524435.89	2153825.77
н388	524439.51	2153824.09
н389	524621.38	2153719.05
н390	525090.31	2153448.24
н391	525453.32	2153839.90
н1	525473.54	2153920.66
н392	523931.42	2151806.50
н393	523930.61	2151805.90
н394	523931.20	2151805.09
н395	523932.01	2151805.68
н392	523931.42	2151806.50
н396	523894.12	2151754.75
н397	523893.31	2151754.15
н398	523893.92	2151753.35
н399	523894.72	2151753.95
н396	523894.12	2151754.75
:3У2(2)		
Номер точки	Координаты	
	X	Y
н400	520409.60	2146298.47
н401	520399.60	2146298.47
н402	520399.60	2146282.47
н403	520401.51	2146282.47
н404	520399.90	2146223.11
н405	520398.17	2146144.90
н406	520395.78	2146144.91
н407	520390.74	2145921.77
н408	520384.85	2145897.88
н409	520375.34	2145891.75
н410	520367.89	2145889.38
н411	520306.15	2145886.59
н412	520236.25	2145885.74
н413	520217.96	2145883.54
н414	520185.43	2145875.97
н415	520168.21	2145869.55
н416	520127.33	2145820.15
н417	520116.99	2145763.81
н418	520112.62	2145697.41
н419	520092.25	2145571.10
н420	520076.31	2145469.64
н421	520052.10	2145320.76
н422	520030.57	2145267.74
н423	520020.09	2145243.26

н424	519978.44	2145174.61
н425	519970.46	2145157.83
н426	519942.68	2145122.57
н427	519917.82	2145083.77
н428	519910.07	2145071.84
н429	519847.58	2144985.67
н430	519844.37	2144980.96
н431	519802.49	2144914.69
н432	519802.32	2144914.57
н433	519787.09	2144903.17
н434	519785.68	2144902.17
н435	519782.99	2144900.60
н436	519779.92	2144898.48
н437	519770.06	2144890.53
н438	519745.34	2144863.84
н439	519739.65	2144856.96
н440	519686.55	2144787.15
н441	519686.00	2144786.40
н442	519678.74	2144776.09
н443	519638.03	2144718.83
н444	519620.86	2144689.59
н445	519628.49	2144685.35
н446	519608.59	2144649.32
н447	519507.58	2144522.06
н448	519500.52	2144527.20
н449	519371.78	2144363.17
н450	519331.33	2144309.70
н451	519309.59	2144280.09
н452	519289.67	2144253.36
н453	519218.47	2144157.91
н454	519162.43	2144078.93
н455	519149.71	2144063.41
н456	519142.95	2144055.25
н457	519130.78	2144039.66
н458	519125.25	2144032.22
н459	519104.80	2143999.46
н460	519077.98	2143952.92
н461	519057.34	2143923.52
н462	519056.77	2143923.26
н463	519031.10	2143910.92
н464	519004.17	2143896.38
н465	519003.09	2143896.02
н466	518950.62	2143883.21
н467	518950.61	2143883.20
н468	518922.12	2143883.39
н469	518916.03	2143777.28
н470	518922.87	2143744.72
н471	518936.31	2143758.91
н472	518939.60	2143762.38
н473	518936.15	2143778.78

н474	518941.00	2143863.26
н475	518950.48	2143863.20
н476	518955.37	2143863.78
н477	519007.52	2143876.52
н478	519013.49	2143878.68
н479	519040.19	2143893.09
н480	519065.43	2143905.22
н481	519070.71	2143907.75
н482	519094.35	2143941.43
н483	519095.31	2143942.93
н484	519121.95	2143989.16
н485	519141.79	2144020.94
н486	519146.70	2144027.54
н487	519158.54	2144042.72
н488	519165.11	2144050.65
н489	519165.18	2144050.73
н490	519178.33	2144066.79
н491	519234.65	2144146.15
н492	519305.71	2144241.42
н493	519325.52	2144267.99
н494	519347.52	2144297.95
н495	519387.49	2144350.78
н496	519387.52	2144350.82
н497	519504.34	2144499.67
н498	519511.31	2144494.59
н499	519624.25	2144636.88
н500	519626.10	2144639.65
н501	519655.64	2144693.15
н502	519648.48	2144697.13
н503	519654.84	2144707.95
н504	519695.06	2144764.53
н505	519702.36	2144774.89
н506	519702.46	2144775.04
н507	519755.45	2144844.69
н508	519760.25	2144850.50
н509	519783.74	2144875.87
н510	519792.47	2144882.91
н511	519793.09	2144883.33
н512	519796.04	2144885.06
н513	519799.24	2144887.29
н514	519814.30	2144898.55
н515	519819.40	2144904.01
н516	519861.09	2144969.99
н517	519863.95	2144974.16
н518	519926.26	2145060.10
н519	519926.85	2145060.94
н520	519934.63	2145072.92
н521	519958.99	2145110.97
н522	519987.56	2145147.21
н523	519996.07	2145165.11

н524	520037.92	2145234.08
н525	520049.03	2145260.05
н526	520071.48	2145315.33
н527	520096.05	2145466.49
н528	520112.00	2145567.95
н529	520132.52	2145695.15
н530	520136.87	2145761.34
н531	520146.06	2145811.41
н532	520157.25	2145824.93
н533	520157.71	2145828.14
н534	520160.21	2145828.51
н535	520180.21	2145852.68
н536	520191.21	2145856.79
н537	520221.93	2145863.93
н538	520237.06	2145865.76
н539	520306.72	2145866.60
н540	520368.79	2145869.39
н541	520386.17	2145874.93
н542	520402.37	2145885.36
н543	520410.69	2145919.13
н544	520415.33	2146124.78
н545	520426.95	2146124.71
н546	520426.86	2146130.06
н547	520456.86	2146130.56
н548	520456.62	2146145.08
н549	520418.18	2146145.05
н550	520419.90	2146222.62
н551	520421.05	2146264.99
н552	520421.53	2146282.47
н553	520409.60	2146282.47
н400	520409.60	2146298.47

В границах Новотроицкого сельского поселения Омского муниципального района Омской области (система координат – МСК-55)

:ЗУЗ		
Номер точки	Координаты	
	X	Y
н554	518160.56	2142593.24
н555	518190.34	2142605.77
н556	518193.45	2142598.70
н557	518211.02	2142606.30
н558	518225.00	2142612.36
н559	518273.00	2142633.13
н560	518330.38	2142657.96
н561	518369.47	2142674.87
н562	518433.92	2142702.77
н563	518472.07	2142754.34

:ЗУЗ		
Номер точки	Координаты	
	X	Y
н564	518495.90	2142786.53
н565	518519.94	2142819.02
н566	518548.91	2142858.17
н567	518574.14	2142892.26
н568	518583.01	2142904.36
н569	518608.76	2142939.08
н570	518632.55	2142971.19
н571	518641.57	2142983.38
н572	518698.60	2143060.46
н573	518730.62	2143103.73
н574	518761.43	2143145.37
н575	518771.28	2143158.68
н576	518801.95	2143200.14
н577	518818.55	2143222.58
н578	518829.55	2143237.43
н579	518846.20	2143259.94
н580	518861.27	2143280.29
н581	518871.15	2143293.65
н582	518886.56	2143314.47
н583	518898.93	2143331.19
н584	518907.96	2143343.39
н585	518919.92	2143359.55
н586	518931.48	2143375.18
н587	518940.40	2143387.23
н588	518952.38	2143403.42
н589	518963.35	2143418.25
н590	518973.50	2143431.97
н591	518977.88	2143437.88
н592	519003.93	2143479.61
н593	518996.39	2143496.62
н594	518993.37	2143492.54
н595	518987.51	2143519.91
н596	518984.16	2143535.52
н597	518980.78	2143551.34
н598	518977.40	2143567.09
н599	518974.03	2143582.85
н600	518970.66	2143598.57
н601	518967.31	2143614.23
н602	518963.96	2143629.86
н603	518960.58	2143645.62
н604	518953.84	2143677.12
н605	518950.48	2143692.79
н606	518947.11	2143708.48
н607	518943.78	2143724.05
н608	518940.42	2143739.71
н609	518938.85	2143747.05

:ЗУЗ		
Номер точки	Координаты	
	X	Y
н471	518936.31	2143758.91
н470	518922.87	2143744.72
н610	518919.66	2143741.32
н611	518925.13	2143715.76
н612	518928.41	2143700.46
н613	518931.52	2143685.94
н614	518934.86	2143670.36
н615	518938.22	2143654.67
н616	518941.76	2143638.13
н617	518945.01	2143622.96
н618	518948.23	2143607.93
н619	518951.32	2143593.52
н620	518954.74	2143577.56
н621	518958.71	2143558.94
н622	518962.11	2143543.02
н623	518965.38	2143527.71
н624	518968.77	2143511.84
н625	518972.18	2143495.87
н626	518977.50	2143470.97
н627	518957.13	2143443.43
н628	518934.61	2143412.99
н629	518923.07	2143397.38
н630	518901.91	2143368.77
н631	518880.13	2143339.33
н632	518867.88	2143322.78
н633	518862.88	2143316.05
н634	518852.72	2143302.31
н635	518827.35	2143268.06
н636	518793.94	2143222.96
н637	518782.56	2143207.23
н638	518755.58	2143170.87
н639	518728.73	2143134.68
н640	518702.05	2143098.72
н641	518675.15	2143062.41
н642	518648.32	2143026.23
н643	518634.93	2143008.11
н644	518621.55	2142990.05
н645	518608.14	2142971.93
н646	518594.77	2142953.89
н647	518576.66	2142929.36
н648	518559.22	2142905.73
н649	518547.43	2142889.76
н650	518522.19	2142855.56
н651	518495.86	2142820.04
н652	518469.28	2142784.16
н653	518442.57	2142748.12

:ЗУ3		
Номер точки	Координаты	
	X	Y
н654	518430.60	2142731.85
н655	518421.05	2142718.99
н656	518390.07	2142705.58
н657	518393.28	2142698.18
н658	518371.04	2142688.56
н659	518337.82	2142673.72
н660	518328.47	2142670.14
н661	518313.24	2142663.36
н662	518296.99	2142655.90
н663	518268.76	2142643.86
н664	518235.32	2142629.13
н665	518220.20	2142623.37
н666	518207.10	2142617.35
н667	518203.77	2142624.93
н668	518184.93	2142616.81
н669	518158.33	2142605.35
н554	518160.56	2142593.24

В границах Чернолучинского городского поселения Омского муниципального района Омской области (система координат – МСК-55)

:ЗУ4		
Номер точки	Координаты	
	X	Y
н670	518160.57	2142593.24
н671	518158.84	2142592.51
н672	518087.41	2142567.79
н673	518044.72	2142589.10
н674	517900.43	2142622.56
н675	517866.04	2142587.46
н676	517864.32	2142589.20
н677	517821.70	2142632.26
н678	517820.60	2142633.37
н679	517788.94	2142641.50
н680	517752.50	2142633.64
н681	517739.95	2142632.32
н682	517734.95	2142632.47
н683	517728.54	2142626.98
н684	517723.42	2142622.57
н685	517712.26	2142631.73
н686	517707.46	2142635.43
н687	517700.15	2142639.37
н688	517699.42	2142639.66
н689	517692.51	2142642.13
н690	517689.33	2142643.47

:ЗУ4		
Номер точки	Координаты	
	X	Y
н691	517625.49	2142674.94
н692	517623.44	2142675.69
н693	517611.47	2142678.60
н694	517610.39	2142678.86
н695	517609.62	2142676.17
н696	517603.99	2142656.55
н697	517603.22	2142656.34
н698	517597.17	2142654.48
н699	517586.99	2142600.16
н700	517586.93	2142599.84
н701	517576.38	2142531.14
н702	517530.17	2142475.07
н703	517529.01	2142473.75
н704	517464.13	2142403.82
н705	517458.78	2142399.25
н706	517407.00	2142364.73
н707	517408.59	2142349.87
н708	517408.46	2142341.05
н709	517409.50	2142341.40
н710	517413.99	2142299.56
н711	517414.06	2142299.03
н712	517420.30	2142260.21
н713	517420.67	2142256.24
н714	517435.67	2142256.63
н715	517436.46	2142226.64
н716	517421.47	2142226.25
н717	517422.26	2142196.09
н718	517419.98	2142178.91
н719	517383.25	2142055.88
н720	517392.84	2142053.05
н721	517388.30	2142037.69
н722	517378.72	2142040.53
н723	517366.56	2141998.84
н724	517365.14	2141999.26
н725	517357.57	2141968.72
н726	517345.68	2141930.36
н727	517367.97	2141922.49
н728	517386.00	2141918.69
н729	517383.32	2141903.03
н730	517383.24	2141901.34
н731	517384.43	2141811.40
н732	517383.61	2141804.01
н733	517382.20	2141798.15
н734	517432.29	2141786.53
н735	517433.40	2141786.25
н736	517438.30	2141784.81

:ЗУ4		
Номер точки	Координаты	
	X	Y
н737	517438.94	2141781.85
н738	517444.35	2141783.04
н739	517490.25	2141769.59
н740	517500.80	2141769.71
н741	517501.16	2141687.44
н742	517500.01	2141679.84
н743	517497.43	2141671.61
н744	517510.75	2141610.61
н745	517516.60	2141611.95
н746	517523.97	2141605.58
н747	517538.37	2141609.13
н748	517542.83	2141596.63
н749	517521.47	2141590.17
н750	517523.42	2141584.85
н751	517518.72	2141583.69
н752	517511.20	2141590.18
н753	517495.52	2141586.57
н754	517476.75	2141672.55
н755	517480.93	2141685.83
н756	517481.16	2141687.36
н757	517480.88	2141751.50
н758	517427.78	2141767.05
н759	517358.06	2141783.21
н760	517358.56	2141785.29
н761	517362.94	2141785.61
н762	517362.12	2141800.16
н763	517364.16	2141808.67
н764	517364.43	2141811.13
н765	517363.24	2141901.43
н766	517363.29	2141903.04
н767	517362.56	2141903.19
н768	517356.20	2141905.44
н769	517356.05	2141908.01
н770	517350.36	2141907.50
н771	517320.88	2141917.91
н772	517331.21	2141951.23
н773	517335.98	2141949.90
н774	517341.67	2141975.89
н775	517351.56	2142008.67
н776	517348.84	2142009.52
н777	517361.08	2142051.51
н778	517400.82	2142184.64
н779	517402.27	2142195.57
н780	517400.68	2142255.71
н781	517400.56	2142257.03
н782	517394.31	2142295.86

:ЗУ4		
Номер точки	Координаты	
	X	Y
н783	517394.11	2142297.42
н784	517385.82	2142374.64
н785	517447.68	2142415.89
н786	517449.47	2142417.41
н787	517514.35	2142487.36
н788	517514.73	2142487.79
н789	517557.44	2142539.61
н790	517567.16	2142602.87
н791	517567.33	2142603.85
н792	517579.74	2142670.07
н793	517587.76	2142672.52
н794	517596.47	2142702.84
н795	517628.17	2142695.11
н796	517634.33	2142692.88
н797	517698.18	2142661.41
н798	517699.24	2142660.96
н799	517706.15	2142658.50
н800	517709.16	2142657.23
н801	517717.23	2142652.89
н802	517723.22	2142648.76
н803	517727.79	2142652.68
н804	517740.79	2142652.31
н805	517747.75	2142653.07
н806	517789.33	2142662.05
н807	517830.93	2142651.37
н808	517865.97	2142615.96
н809	517891.58	2142642.10
н810	517893.53	2142642.08
н811	517894.42	2142644.48
н812	518051.54	2142608.05
н813	518088.82	2142589.44
н814	518151.68	2142611.20
н815	518156.84	2142613.37
н669	518158.33	2142605.35
н670	518160.57	2142593.24
н816	517367.52	2141881.54
н817	517367.15	2141883.55
н818	517365.16	2141883.10
н819	517365.59	2141881.08
н816	517367.52	2141881.54